

Schwingungsdämpfer Serie Hill-Mounts



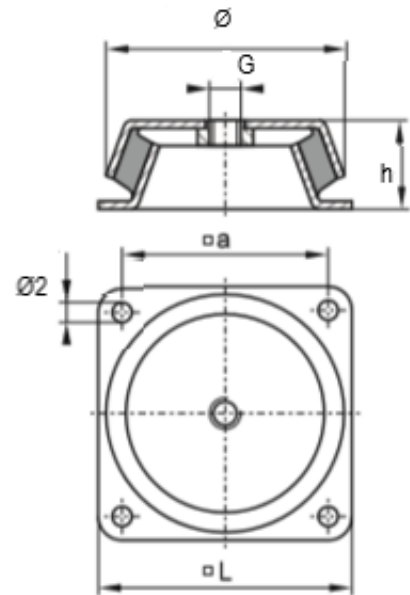
Schwingungsdämpfer Serie Hill-Mounts

Diese anschraubbaren Schwingungsdämpfer sind geeignet für die Lagerung von Motoren, Kompressoren, Pumpen, Stromerzeugern, Pressen, Kunststoffspritzmaschinen, Druckerei- und Textilmaschinen sowie von anderen schweren Produktionsmaschinen und Aggregaten. Im Passiv-Isolierungsbereich werden Messmaschinen, Waagen und optische Geräte gegen Fremdschwingungen isoliert.

Die gegenüber der Vertikalsteifigkeit größere Horizontalsteifigkeit bewirkt die Dämpfung großer Horizontalkräfte. Merkmal ist eine geringe Bauhöhe. Eine Schutzkappe vermindert den schädlichen Kontakt des Naturkautschukdämpfers mit Schmierstoffen und dessen Alterung durch direkte UV-Strahlung bei Außenanwendungen. Eine Nivellierung ist möglich durch die Version mit Sackloch-Gewindeinsatz oder entsprechend gekonterte Stellschrauben. Optionale Gleitschutzplatten sichern die Standfestigkeit bei freistehender Montage.

Ausführung mit 4-Loch-Flansch

Standard / A=Abreiß-Sicherung / H=höhenverstellbar

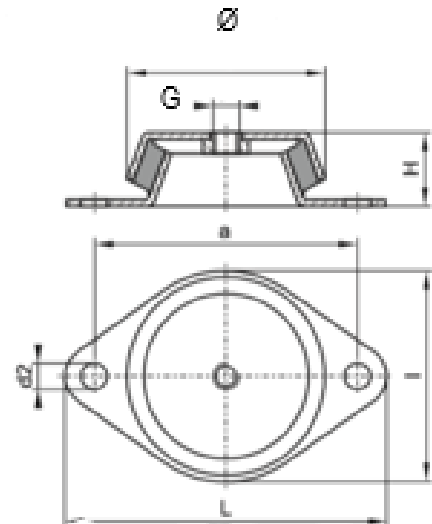


Type										
	G	h	L	a	Ø	Ø2	Ausführung	Shore	Belastung	
Bezeichnung	Artikelnummer	mm	mm	mm	mm	mm		±5 Shore	daN	
MP 168	1015 0400	M16	51	168	132	150	12,5	Standard	40°	400
MP 168	1015 0401	M16	51	168	132	150	12,5	Standard	60°	600
MP 168	1015 0402	M16	51	168	132	150	12,5	Standard	70°	800
MP 168 A*	1015 0403	M16	51	168	132	150	12,5	Abreißsicherung	40°	400
MP 168 A	1015 0404	M16	51	168	132	150	12,5	Abreißsicherung	60°	600
MP 168 A	1015 0405	M16	51	168	132	150	12,5	Abreißsicherung	70°	800
MP 168 H ^{1*}	1015 0406	M20	51	168	132	150	12,5	¹ höhenverstellbar	40°	400
MP 168 H	1015 0407	M20	51	168	132	150	12,5	¹ höhenverstellbar	60°	600
MP 168 H	1015 0408	M20	51	168	132	150	12,5	¹ höhenverstellbar	70°	800
MP 184	1015 0420	M20	63	194	150	177	13	Standard	40°	900
MP 184	1015 0421	M20	63	184	150	177	13	Standard	60°	1400
MP 184	1015 0422	M20	63	184	150	177	13	Standard	70°	2000
MP 184 A*	1015 0423	M20	63	184	150	177	13	Abreißsicherung	40°	900
MP 184 A*	1015 0424	M20	63	184	150	177	13	Abreißsicherung	60°	1400
MP 184 A*	1015 0425	M20	63	184	150	177	13	Abreißsicherung	70°	2000
MP 184 H ^{1*}	1015 0426	M20	63	184	150	177	13	¹ höhenverstellbar	40°	900
MP 184 H ^{1*}	1015 0427	M20	63	184	150	177	13	¹ höhenverstellbar	60°	1400
MP 184 H ^{1*}	1015 0428	M20	63	184	150	177	13	¹ höhenverstellbar	70°	2000

¹höhenverstellbar mit Gewinde M20x2x80
mit * gekennzeichnete Teile auf Anfrage

Ausführung mit 2-Loch-Flansch

Standard / A=Abreiß-Sicherung

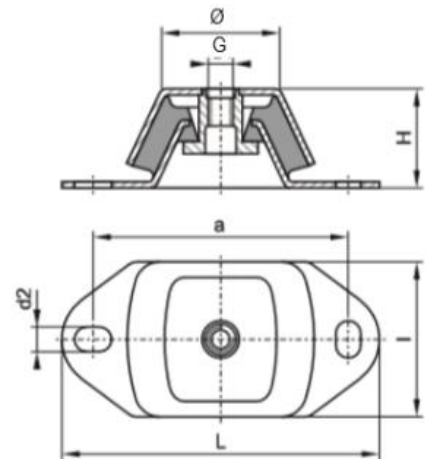


Type											
Bezeichnung	Artikelnummer	G	h	l	a	ø2	L	Ø	Ausführung	Shore	Belastung
		mm	mm	mm	mm	mm	mm	mm		±5 Shore	max. daN
MP 83	1015 0300	M8	23	53	68	8,2	83	48	Standard	40°	40
MP 83	1015 0301	M8	23	53	68	8,2	83	48	Standard	60°	80
MP 83	1515 0302	M8	23	53	68	8,2	83	48	Standard	70°	80
MP 83 A*	1015 0303	M8	23	53	68	8,2	83	48	Abreißsicherung	40°	40
MP 83 A*	1015 0304	M8	23	53	68	8,2	83	48	Abreißsicherung	60°	80
MP 83 A*	1015 0305	M8	23	53	68	8,2	83	48	Abreißsicherung	70°	80
MP 110	1015 0310	M10	30	66	85	8,2	110	62	Standard	40°	110
MP 110	1015 0311	M10	30	66	85	8,2	110	62	Standard	60°	170
MP 110	1015 0312	M10	30	66	85	8,2	110	62	Standard	70°	190
MP 110 A*	1015 0313	M10	30	66	85	8,2	110	62	Abreißsicherung	40°	110
MP 110 A	1015 0314	M10	30	66	85	8,2	110	62	Abreißsicherung	60°	170
MP 110 A*	1015 0315	M10	30	66	85	8,2	110	62	Abreißsicherung	70°	190
MP 128	1015 0320	M10	30	78	110	9,0	128	78	Standard	40°	120
MP 128	1015 0321	M10	30	78	110	9,0	128	78	Standard	60°	180
MP 128	1015 0322	M10	30	78	110	9,0	128	78	Standard	70°	210
MP 128 A	1015 0323	M10	30	78	110	9,0	128	78	Abreißsicherung	40°	120
MP 128 A	1015 0324	M10	30	78	110	9,0	128	78	Abreißsicherung	60°	180
MP 128 A	1015 0325	M10	30	78	110	9,0	128	78	Abreißsicherung	70°	210
MP 140	1015 0330	M12	45	96	110	10,2	140	92	Standard	40°	150
MP 140	1015 0331	M12	45	96	110	10,2	140	92	Standard	60°	300
MP 140	1015 0332	M12	45	96	110	10,2	140	92	Standard	70°	420
MP 140 A*	1015 0333	M12	45	96	110	10,2	140	92	Abreißsicherung	40°	150
MP 140 A	1015 0334	M12	45	96	110	10,2	140	92	Abreißsicherung	60°	300
MP 140 A*	1015 0335	M12	45	96	110	10,2	140	92	Abreißsicherung	70°	420
MP 170	1015 0340	M12	39	110	140	12,4	170	106	Standard	40°	150
MP 170	1015 0341	M12	39	110	140	12,4	170	106	Standard	60°	350
MP 170	1015 0342	M12	39	110	140	12,4	170	106	Standard	70°	450
MP 170 A	1015 0343	M12	39	110	140	12,4	170	106	Abreißsicherung	40°	150
MP 170 A	1015 0344	M12	39	110	140	12,4	170	106	Abreißsicherung	60°	350
MP 170 A	1015 0345	M12	39	110	140	12,4	170	106	Abreißsicherung	70°	450
MP 234	1015 0350	M16	60	163	200	16,2	234	160	Standard	40°	500
MP 234	1015 0351	M16	60	163	200	16,2	234	160	Standard	60°	800
MP 234	1015 0352	M16	60	163	200	16,2	234	160	Standard	70°	1000
MP 234 A*	1015 0353	M16	60	163	200	16,2	234	160	Abreißsicherung	40°	500
MP 234 A*	1015 0354	M16	60	163	200	16,2	234	160	Abreißsicherung	60°	800
MP 234 A*	1015 0355	M16	60	163	200	16,2	234	160	Abreißsicherung	70°	1000

mit * gekennzeichnete Teile auf Anfrage

Ausführung mit Langloch-Flansch H / V

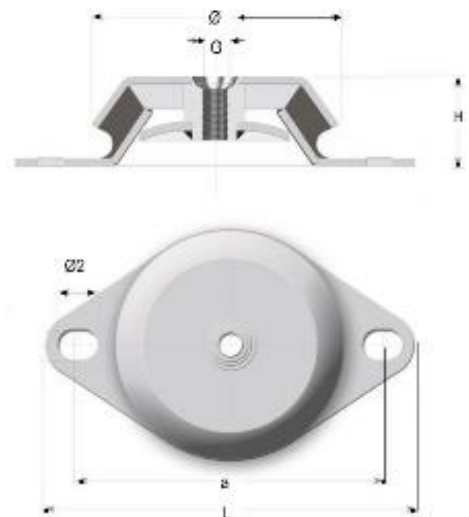
Abreib-Sicherung



Type		G	h	l	a	ø2	L	Ø	Ausführung	Shore	Belastung
Bezeichnung	Artikelnummer	mm	mm	mm	mm	mm	mm	mm		±5 Shore	max. daN
MP 120 AL	1015 0360	M10	40	61	100	11	120	60	Abreibsicherung	43°	20
MP 120 AL	1015 0361	M10	40	61	100	11	120	60	Abreibsicherung	57°	35
MP 120 AL	1015 0362	M10	40	61	100	11	120	60	Abreibsicherung	70°	50
MP 120 AL	1015 0363	M12	40	61	100	11	120	60	Abreibsicherung	40°	20
MP 120 AL	1015 0364	M12	40	61	100	11	120	60	Abreibsicherung	60°	35
MP 120 AL	1015 0365	M12	40	61	100	11	120	60	Abreibsicherung	70°	50
MP 183 A	1015 0370	M16	50	75	140	13	183	75	Abreibsicherung	43°	60
MP 183 A	1015 0371	M16	50	75	140	13	183	75	Abreibsicherung	60°	170
MP 183 A	1015 0372	M16	50	75	140	13	183	75	Abreibsicherung	43°	200
MP 230 A	1015 0380	M20	75	111	180	18	230	85	Abreibsicherung	40°	250
MP 230 A	1015 0381	M20	75	111	180	18	230	85	Abreibsicherung	60°	500
MP 230 A	1015 0382	M20	75	111	180	18	230	85	Abreibsicherung	70°	800

Ausführung mit Langloch-Flansch I

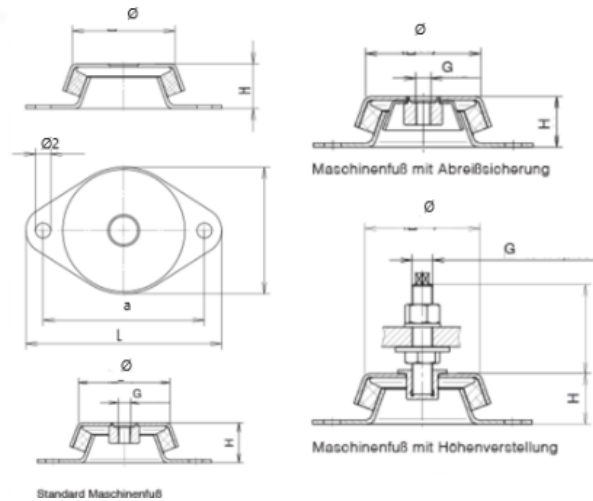
Abreib-Sicherung



Type		G	h	a	ø2	L	Ø	Ausführung	Shore	Belastung
Bezeichnung	Artikelnummer	mm	mm	mm	mm	mm	mm		±5 Shore	max. daN
MP 106	1015 0020	M10	31	75-90	8,3x16	106	60-63	Abreibsicherung	40°	212
MP 106	1015 0021	M12	31	75-90	8,3x16	106	60-63	Abreibsicherung	60°	212

Ausführung mit Langloch-Flansch II

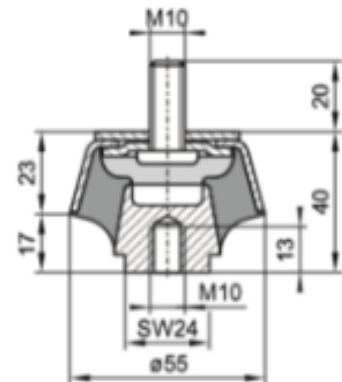
Standard / A=Abreiß-Sicherung / H=höhenverstellbar



Type		G	h	a	Ø2	L	Ø	Ausführung	Shore	Belastung
Bezeichnung	Artikelnummer	mm	mm	mm	Mm	mm	Mm		±5 Shore	max. daN
MP 216	1015 0100	M16	52	184	12,5x14,5	216	113	Standard	43°	350
MP 216	1015 0101	M16	52	184	12,5x14,5	216	113	Standard	57°	650
MP 216	1015 0102	M16	52	184	12,5x14,5	216	113	Standard	68°	1000
MP 216 A	1015 0103	M16	52	184	12,5x14,5	216	113	Abreißsicherung	43°	350
MP 216 A	1015 0104	M16	52	184	12,5x14,5	216	113	Abreißsicherung	57°	650
MP 216 A	1015 0105	M16	52	184	12,5x14,5	216	113	Abreißsicherung	68°	1000
MP 216 H	1015 0106	M16	52	184	12,5x14,5	216	113	höhenverstellbar	43°	350
MP 216 H	1015 0107	M16	52	184	12,5x14,5	216	113	höhenverstellbar	57°	650
MP 216 H	1015 0108	M16	52	184	12,5x14,5	216	113	höhenverstellbar	68°	1000

Ausführung rund

Standard



Type		G	h	Ø	SW	Shore	Belastung
Bezeichnung	Artikelnummer	mm	mm	mm		±5 Shore	max. daN
MP 55012	1015 0150	M10	40/60	55	24	40°	150
MP 55012	1015 0151	M10	40/60	55	24	60°	100
MP 55012	1015 0152	M10	40/60	55	24	70°	150

Technische Änderungen vorbehalten! Alle älteren Dokumente verlieren hiermit ihre Gültigkeit