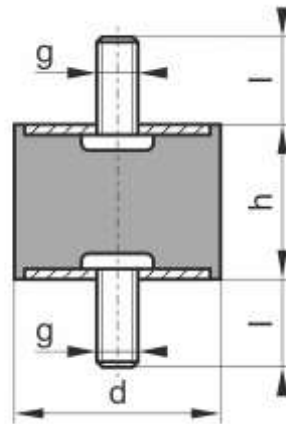


## Gummi-Metall- Elemente



# Gummi-Metall-Element Typ A beidseitiges Außengewinde



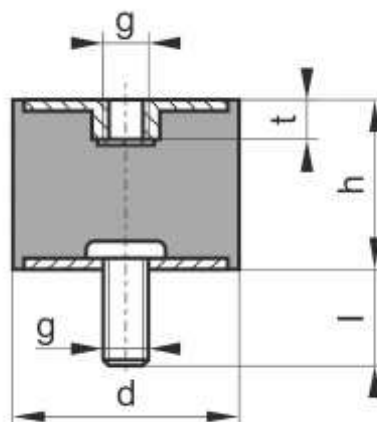
Typ		d	h	g x l	Shorehärte
Bezeichnung	Artikelnummer	mm	mm	mm	±5 Shore
Typ A 4x6	5001	4	6	M2x6	57
Typ A 6x7	5004	6	7	M3x6	57
Typ A 8x8	5007	8	8	M3x6	57
Typ A 10x10	5010	10	10	M4x10	57
Typ A 15x8	5014	15	8	M4x10	57
Typ A 15x15	5018	15	15	M4x13	57
Typ A 15x20	5020	15	20	M4x13	57
Typ A 18x18,5	5023	18	8,5	M6x16	57
Typ A 20x15	5026	20	15	M6x15	57
Typ A 20x20	5029	20	20	M6x15	57
Typ A 20x25	5032	20	25	M6x15	57
Typ A 25x10	5034	25	10	M6x18	57
Typ A 25x15	5037	25	15	M6x18	57
Typ A 25x20	5039	25	20	M6x18	57
Typ A 25x30	5042	25	30	M6x18	57
Typ A 30x15	5045	30	15	M8x20	57
Typ A 30x20	5048	30	20	M8x20	57
Typ A 30x30	5051	30	30	M8x20	57
Typ A 40x30	5054	40	30	M8x23	57
Typ A 40x40	5057	40	40	M8x23	57
Typ A 50x20	5060	50	20	M10x28	57
Typ A 50x30	5063	50	30	M10x28	57
Typ A 50x40	5066	40	60	M10x28	57
Typ A 50x45	5069	50	45	M10x28	57
Typ A 50x50	5072	50	50	M10x28	57
Typ A 70x45	5074	70	45	M10x30	57
Typ A 75x25	5076	75	25	M12x37	57
Typ A 75x40	5079	75	40	M12x37	57
Typ A 75x50	5082	75	50	M12x37	57
Typ A 75x55	5085	75	55	M12x37	57
Typ A 100x55	5090	100	55	M16x41	57
Typ A 100x60	5093	100	60	M16x36	57
Typ A 100x75	5094	100	75	M16x45	57
Typ A 125x55	5095	125	55	M16x46	57
Typ A 125x75	5099	125	75	M16x45	57
Typ A 150x60	5100	150	60	M16x41	57
Typ A 150x75	5101	150	75	M16x46	57

Beispieltabelle in 57 Shore verzinkte Ausführung - Angaben zu Druck- und Schubbelastung auf Anfrage

# Gummi-Metall-Element

## Typ B

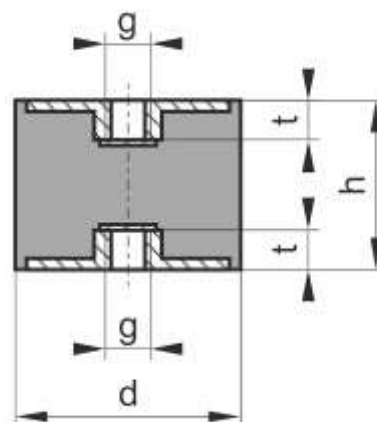
Außen-/Innengewinde



Type					
Bezeichnung	Artikelnummer	d mm	h mm	g x l mm	Shorehärte ±5 Shore
Typ B 6x7	5487	6	7	M3x6	57
Typ B 8x8	5104	8	8	M3x6	57
Typ B 10x10	5107	10	10	M4x10	57
Typ B 15x8	5526	15	8	M4x10	57
Typ B 15x15	5110	15	15	M4x13	57
Typ B 15x20	5113	15	20	M4x13	57
Typ B 18x8,5	5561	18	8,5	M6x15	57
Typ B 20x15	5116	20	15	M6x15	57
Typ B 20x20	5119	20	20	M6x15	57
Typ B 20x25	5122	20	25	M6x15	57
Typ B 25x10		25	10	M6x18	57
Typ B 25x15	5125	25	15	M6x18	57
Typ B 25x20	5128	25	20	M6x18	57
Typ B 25x30	5131	25	30	M6x18	57
Typ B 30x15	5568	30	15	M8x20	57
Typ B 30x20	5134	30	20	M8x20	57
Typ B 30x30	5137	30	30	M8x20	57
Typ B 40x30	5140	40	30	M8x23	57
Typ B 40x40	5143	40	40	M8x23	57
Typ B 50x20	5146	50	20	M10x28	57
Typ B 50x30	4149	50	30	M10x28	57
Typ B 50x40	4152	50	40	M10x28	57
Typ B 50x45	4155	50	45	M10x28	57
Typ B 50x50	5158	50	50	M10x28	57
Typ B 75x25	5485	75	25	M12x37	57
Typ B 75x40	5164	75	40	M12x37	57
Typ B 70x45	5161	70	45	M10x30	57
Typ B 75x50	5167	75	50	M12x37	57
Typ B 75x55	5170	75	55	M12x37	57
Typ B 100x40	5586	100	40	M16x45	57
Typ B 125x55	5173	125	55	M16x41	57
Typ B 125x60	5175	125	60	M16x45	57
Typ B 150x75	5178	150	75	M16x41	57

Beispieltabelle in 57 Shore verzinkte Ausführung - Angaben zu Druck- und Schubbelastung auf Anfrage

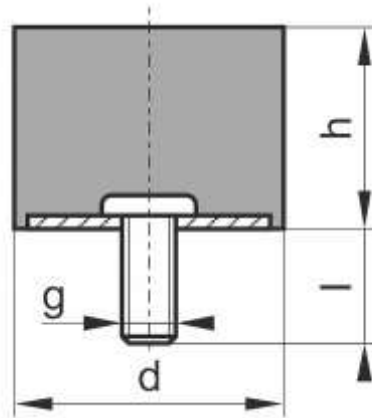
# Gummi-Metall-Element Typ C beidseitiges Innengewinde



Type		d	h	g	t	Shorehärte
Bezeichnung	Artikelnummer	mm	mm		mm	±5 Shore
Typ C 8x8	5498	8	8	M3	3	57
Typ C 10x10	5184	10	10	M4	4	57
Typ C 15x10	5187	15	10	M4	4	57
Typ C 15x15	5189	15	15	M4	5	57
Typ C 15x20	5192	15	20	M4	5	57
Typ C 20x15	5195	20	15	M6	5	57
Typ C 20x20	5198	20	20	M6	5	57
Typ C 20x25	5201	20	25	M6	5	57
Typ C 20x30	5484	20	30	M5	5	57
Typ C 20x30	5572	20	30	M6	5	57
Typ C 25x15	5203	25	15	M6	5	57
Typ C 25x20	5209	25	20	M6	5	57
Typ C 25x25	5554	25	25	M6	5	57
Typ C 30x15	5215	30	15	M8	7	57
Typ C 30x20	5217	30	20	M8	7	57
Typ C 30x30	5220	30	30	M8	7	57
Typ C 40x30	5224	40	30	M8	7	57
Typ C 40x40	5227	40	40	M8	7	57
Typ C 50x20	5229	50	20	M8	7	57
Typ C 50x30	5231	50	30	M10	8	57
Typ C 50x40	5234	50	40	M10	8	57
Typ C 50x45	5237	50	45	M10	8	57
Typ C 50x50	5240	50	50	M10	8	57
Typ C 70x45	5243	70	45	M10	8	57
Typ C 75x30	5245	75	30	M12	10	57
Typ C 75x40	5247	75	40	M12	10	57
Typ C 75x50	5250	75	50	M12	10	57
Typ C 75x55	5253	75	55	M12	10	57
Typ C 100x40	5256	100	40	M16	14	57
Typ C 100x55	5259	100	55	M16	14	57
Typ C 100x60	5262	100	60	M16	14	57
Typ C 100x75	5265	100	75	M16	14	57
Typ C 125x55	5268	125	55	M16	14	57
Typ C 125x75	5271	125	75	M16	14	57
Typ C 150x60	5278	150	60	M16	14	57
Typ C 150x75	5278	150	75	M16	14	57
Typ C 200x100	5280	200	100	M16	18	57

Beispieltabelle in 57 Shore verzinkte Ausführung - Angaben zu Druck- und Schubbelastung auf Anfrage

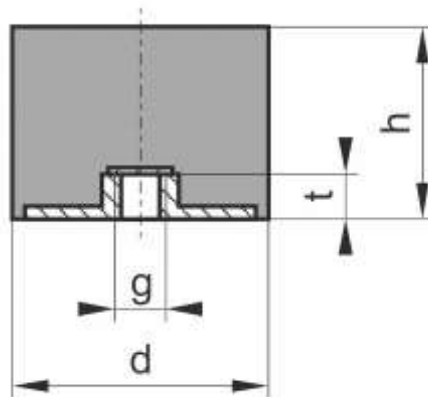
# Gummi-Metall-Element Typ D einseitiger Gewindebolzen



Type					
		d	h	g x l	Shorehärte
Bezeichnung	Artikelnummer	mm	mm	mm	±5 Shore
Typ D 8x8	5682	8	8	M3x6	57
Typ D 10x8	5697	10	8	M4x10	57
Typ D 10x10	5476	10	10	M4x6	57
Typ D 10x15	5477	10	15	M4x10	57
Typ D 15x8	5285	15	8	M4x10	57
Typ D 15x13	5545	15	15	M4x13	57
Typ D 15x15	5288	15	15	M4x13	57
Typ D 20x10	5478	20	10	M6x18	57
Typ D 20x15	5293	20	15	M6x15	57
Typ D 20x20	5296	20	20	M6x15	57
Typ D 20x25	5301	20	25	M6x15	57
Typ D 25x15	5304	25	20	M6x18	57
Typ D 25x20	5304	25	20	M6x18	57
Typ D 25x25	5616	25	25	M8x23	57
Typ D 25x28	5493	25	28	M6x18	57
Typ D 25x30	5307	25	30	M6x18	57
Typ D 30x15	5309	30	15	M8x20	57
Typ D 30x20	5701	30	20	M8x13	57
Typ D 30x30	5315	30	30	M8x20	57
Typ D 40x25	5667	40	25	M10x28	57
Typ D 40x30	5506	40	30	M8x20	57
Typ D 40x30	5318	40	30	M8x23	57
Typ D 40x40	5602	40	40	M8x23	57
Typ D 50x20	5557	50	20	M10x28	57
Typ D 50x30	5555	50	30	M10x28	57
Typ D 50x40	5321	50	40	M10x28	57
Typ D 50x45	5323	50	45	M10x28	57
Typ D 50x50	5521	50	50	M10x28	57
Typ D 75x25	5326	75	25	M12x37	57
Typ D 75x25	5544	75	25	M12x47	57
Typ D 100x40	5329	100	40	M16x41	57
Typ D 100x40	5642	100	40	M16x45	57

Beispieltabelle in 57 Shore verzinkte Ausführung - Angaben zu Druck- und Schubbelastung auf Anfrage

# Gummi-Metall-Element Typ E einseitiges Innengewinde

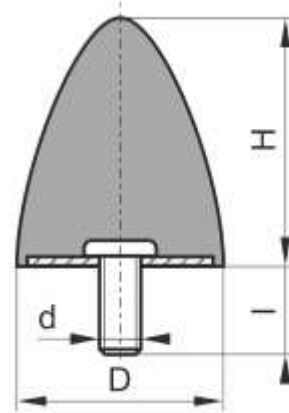


Type						
		d	h	g	t	Shorehärte
Bezeichnung	Artikelnummer	mm	mm		mm	±5 Shore
Typ E 10x10	5334	10	10	M4	4	57
Typ E 15x8	5337	15	8	M4	4	57
Typ E 15x15	5340	15	15	M4	4	57
Typ E 15x20	5342	15	20	M4	4	57
Typ E 20x13,5	4345	20	13,5	M6	6	57
Typ E 20x15	5347	20	15	M6	6	57
Typ E 20x20	5349	20	20	M6	6	57
Typ E 20x25	5351	20	25	M6	6	57
Typ E 25x10	5353	25	10	M6	6	57
Typ E 25x15	5356	25	15	M6	6	57
Typ E 25x17	5358	25	17	M6	6	57
Typ E 25x20	5360	25	20	M6	6	57
Typ E 25x20	5623	25	20	M8	8	57
Typ E 25x30	5363	25	30	M6	6	57
Typ E 25x30	5624	25	30	M8	8	57
Typ E 30x15	5366	30	15	M8	8	57
Typ E 30x20	5370	30	20	M8	8	57
Typ E 30x30	5373	30	30	M8	8	57
Typ E 40x30	5377	40	30	M8	8	57
Typ E 40x40	5379	40	40	M8	8	57
Typ E 50x21	5382	50	21	M10	10	57
Typ E 50x28	5384	50	28	M10	10	57
Typ E 50x30	5385	50	30	M10	10	57
Typ E 50x40	5387	50	40	M10	10	57
Typ E 50x45	5389	50	45	M10	10	57
Typ E 50x50	5392	50	50	M10	10	57
Typ E 70x45	5394	70	45	M10	10	57
Typ E 75x25	5397	75	25	M12	12	57
Typ E 75x40	5399	75	40	M12	12	57
Typ E 75x50	5402	75	50	M12	12	57
Typ E 75x55	5404	75	55	M12	12	57
Typ E 100x40	5406	100	40	M16	16	57
Typ E 100x55	5409	100	55	M16	16	57
Typ E 100x60	5411	100	60	M16	16	57
Typ E 100x75	5414	100	75	M16	16	57
Typ E 150x75	5419	150	75	M16	16	57
Typ E 200x100	5420	200	100	M16	16	57

Beispieltabelle in 57 Shore verzinkte Ausführung - Angaben zu Druck- und Schubbelastung auf Anfrage

## Gummi-Metall-Element Typ DP

parabelförmig mit Gewindebolzen

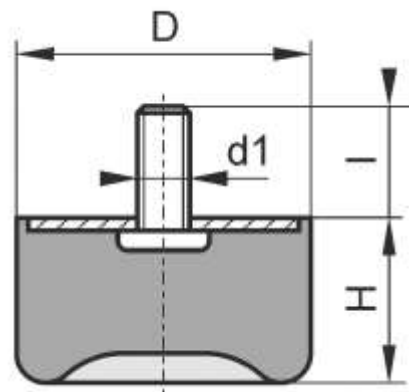


Type					
		D	H	d x l	Shorehärte
Bezeichnung	Artikelnummer	mm	mm	mm	±5 Shore
Typ DP 20x24	5456	20	24	M6x18	57
Typ DP 30x36	5459	30	36	M8x20	57
Typ DP 50x58	5461	50	58	M10x28	57
Typ DP 75x89	5464	75	89	M12x37	57
Typ DP 115x136	5467	115	136	M16x42	57

Beispieltabelle in 57 Shore verzinkte Ausführung - Angaben zu Druck- und Schubbelastung auf Anfrage

## Gummi-Metall-Element Typ DS

mit Saugfuß und Gewindebolzen



Type					
		D	H	d1 x l	Shorehärte
Bezeichnung	Artikelnummer	mm	mm	mm	±5 Shore
Typ DS 15x14	5437	15	14	M4x13	57
Typ DS 20x23,5	5438	20	23,5	M6x18	57
Typ DS 25x18,5	5440	25	18,5	M6x18	57
Typ DS 40x28	5444	40	28	M8x23	57
Typ DS 50x28	5445	50	28	M10x33	57
Typ DS 70x43	5447	70	43	M10x30	57
Typ DS 75x37	5449	75	37	M12x37	57
Typ DS 100x50	5452	100	50	M16x43	57

Beispieltabelle in 57 Shore verzinkte Ausführung - Angaben zu Druck- und Schubbelastung auf Anfrage

bwz® Schwingungstechnik GmbH • Felix-Wankel-Straße 31 • D - 73760 Ostfildern/Nellingen

Tel.: +49 711 / 340 179 0

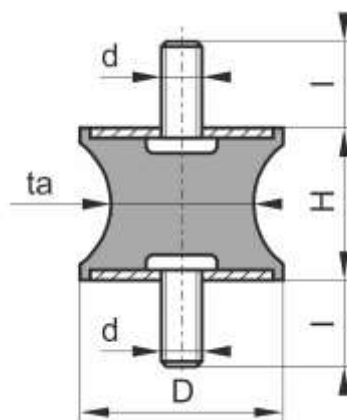
[www.bwz-schwingungstechnik.de](http://www.bwz-schwingungstechnik.de) • [info@bwz-schwingungstechnik.de](mailto:info@bwz-schwingungstechnik.de)

© bwz® Schwingungstechnik 05-Aug-2025

## Gummi-Metall-Element

### Typ AT

tailliert, mit beidseitigem Außengewinde



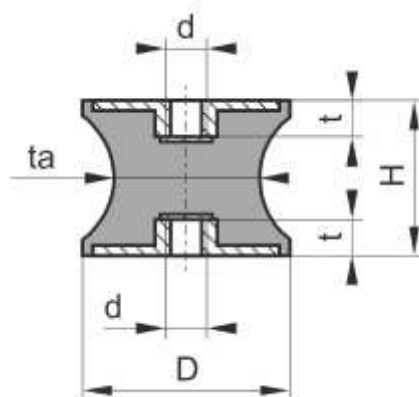
Type						
Bezeichnung	Artikelnummer	D mm	H mm	d x l	ta	Shorehärte ±5 Shore
Typ AT 20x15	5503	20	15	M6x18	14	57
Typ AT 30x25	5519	30	20	M8x23	18	57
Typ AT 40x48	5529	40	48	M8x23	30	57
Typ AT 50x30	5427	50	30	M10x33	42	57
Typ AT 75x40	5429	75	40	M12x37		57

Beispieltabelle in 57 Shore verzinkte Ausführung - Angaben zu Druck- und Schubbelastung auf Anfrage

## Gummi-Metall-Element

### Typ CT

tailliert, mit beidseitigem Innengewinde



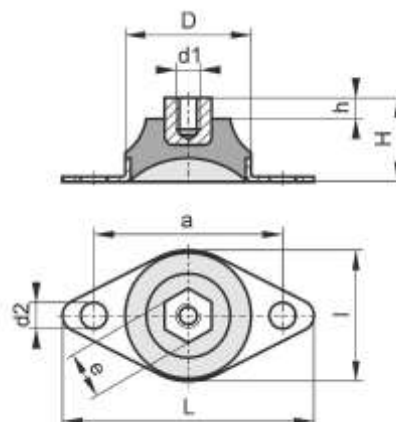
Type						
Bezeichnung	Artikelnummer	D mm	H mm	d x t	ta	Shorehärte ±5 Shore
Typ CT 30x20	5432	30	20	M8x8	25	57
Typ CT 40x48	5721	40	48	M8x8	30	57
Typ CT 50x30	5434	50	30	M10x10	42	57
Typ CT 75x40	5436	75	40	M12x12		57

Beispieltabelle in 57 Shore verzinkte Ausführung - Angaben zu Druck- und Schubbelastung auf Anfrage



## Gummi-Metall-Hutelement

### Typ H1 anschraubbar

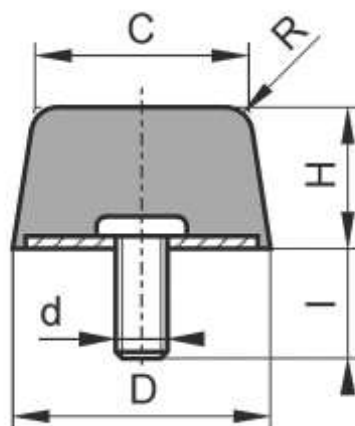


Type		L	I	H	D	d1	d2	e	Shorehärte
Bezeichnung	Artikelnummer	mm	mm	mm	mm		mm	SW	±5 Shore
Typ H1 60x35x20/30	5729	60	35	20	30	M6	6	11	55
Typ H1 90x50x32/45	5730	90	50	32	45	M10	9	17	55
Typ H1 140x80x50/70	5731	140	80	50	70	M16	13	24	55

Beispieltabelle in 55 Shore verzinkte Ausführung - Angaben zu Druck- und Schubbelastung auf Anfrage

## Gummi-Metall-Element

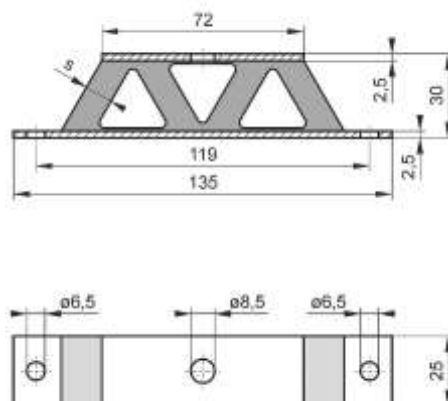
### Typ DK konisch, mit Gewindebolzen



Type		D	H	C	d	I	Shorehärte
Bezeichnung	Artikelnummer	mm	mm	mm		mm	±5 Shore
Typ DK 25x17	5488	25	17	20	M6	18	57
Typ DK 50x30	5601	50	30	35	M10	28	57
Typ DK 80x30	5556	80	30	70	M12	37	57

Beispieltabelle in 55 Shore verzinkte Ausführung - Angaben zu Druck- und Schubbelastung auf Anfrage

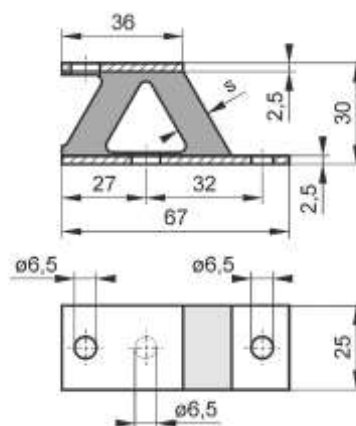
## Geräteelement Typ W



Type		B	H	L	Wandstärke S	Shorehärte
Bezeichnung	Artikelnummer	mm	mm	mm	mm	±5 Shore
Typ W 25x30x135/008	5723	25	30	135	8	55
Typ W 25x30x135/010	5733	25	30	135	10	55

Teile in verschiedenen Wandstärken, sowie Shorehärten ( 40, 55 und 70 Shore ) lieferbar. Gerne erhalten wir Ihre Anfrage.  
Beispieltabelle in 55 Shore verzinkte Ausführung - Angaben zu Druck- und Schubbelastung auf Anfrage

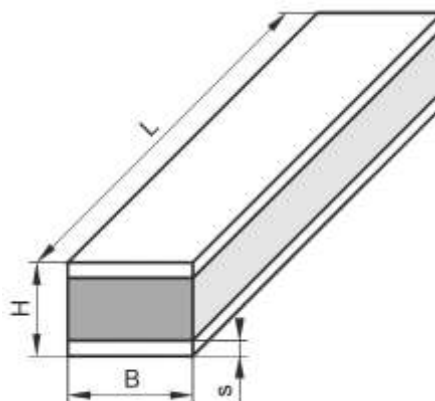
## Geräteelement Typ V



Type		B	H	L	Wandstärke S	Shorehärte
Bezeichnung	Artikelnummer	mm	mm	mm	mm	±5 Shore
Typ V 25x30x67/008	5734	25	30	67	8	60

Teile in verschiedenen Wandstärken, sowie Shorehärten ( 40, 55 und 70 Shore ) lieferbar. Gerne erhalten wir Ihre Anfrage.  
verzinkte Ausführung - Angaben zu Druck- und Schubbelastung auf Anfrage

# Gummi-Metall-Lagerschiene mit beidseitigen Metallplatten



Type						
Abmessung mm	Artikelnummer	B mm	H mm	L mm	Wandstärke S mm	Shorehärte ± 5 Shore
Typ LBM 40x30x1000/5	5020 0001	40	30	1000	5	55
Typ LBM 40x35x1000/8	5020 0002	40	35	1000	8	60
Typ LBM 40x35x1000/10	5020 0003	40	35	1000	10	55
Typ LBM 50x35x1000/10	5020 0004	50	35	1000	10	55
Typ LBM 50x40x1000/10	5020 0005	50	40	1000	10	57
Typ LBM 50x50x1000/10	5020 0006	50	50	1000	10	55
Typ LBM 70x30x1000/10	5020 0007	70	30	1000	10	55
Typ LBM 70x45x1000/10	5020 0008	70	45	1000	10	70
Typ LBM 70x60x1000/10	5020 0009	70	60	1000	10	60
Typ LBM 70x70x1000/10	5020 0010	70	70	1000	10	70
Typ LBM 80x50x1000/10	5020 0011	80	50	1000	10	57
Typ LBM 80x80x1000/10	5020 0012	80	80	1000	10	80
Typ LBM 100x40x1000/10	5020 0013	100	40	1000	10	55
Typ LBM 100x45x1000/15	5020 0014	100	45	1000	15	65
Typ LBM 100x70x1000/15	5020 0015	100	70	1000	15	55
Typ LBM 100x80x1000/15	5020 0016	100	80	1000	15	57
Typ LBM 100x90x1000/15	5020 0017	100	90	1000	15	55
Typ LBM 150x60x1000/15	5020 0018	150	60	1000	15	57
Typ LBM 150x65x1000/15	5020 0019	150	65	1000	15	60
Typ LBM 150x100x1000/10	5020 0020	150	100	1000	10	55
Typ LBM 200x100x1000/15	5020 0021	200	100	1000	15	55

Beispieltabelle mit 1000 mm Schienenlänge - Angaben zu Druck- und Schubbelastung auf Anfrage

Gummiwerkstoff:

Naturkautschuk / NR Shorehärten 40-85

in 5er Schritten

Metallteile: Stahl schwarz lackiert

Höchstmaß Länge: 2000mm.

Auf Anfrage können Schienen auf Wunschlänge zugeschnitten werden.

Gerne lassen wir Ihnen unser Angebot zukommen.

Auf Anfrage:

Verschiedene Wandstärken je nach Größe

in 3, 5, 8, 10 oder 15mm Dicke.

Sonderwerkstoffe:

Gummi ( NBR, CR, EPDM, et.c )

Metall ( V2A, V4A, Messing )

## Gummi-Metall-Elemente

Gummi-Metall-Elemente sind universell einsetzbare Rundlager für Motoren, Pumpen, Kompressoren, Ventilatoren u.v.m.

Geeignet für Druck- und Schubbeanspruchung

Lieferbar in 43, 57 und 68 Shore A

Werkstoffe: NR (Naturkautschuk), Stahlteile verzinkt

Sonderelemente in NBR (Nitrilkautschuk), Metallkomponenten aus Edelstahl und/oder elektrisch leitfähig auf Anfrage

Dieser Prospekt stellt einen Auszug aus unserem Standard-Lieferprogramm dar. Aufgrund der großen Typenvielfalt bitten wir um Ihre Anfrage mit Maßangaben.

Technische Änderungen vorbehalten! Alle älteren Dokumente verlieren hiermit ihre Gültigkeit!