

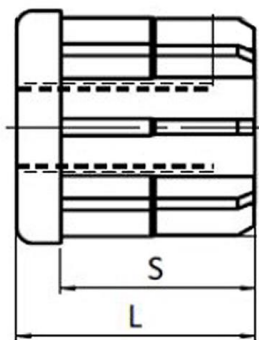
Gewindeeinsätze  
für  
Rund- und Quadratrohre



## Gewindeeinsätze

Runde und quadratische Gewindeeinsätze ermöglichen das Einschrauben unserer Gelenkfüße, Schwingungsdämpfer, Nivellierelemente und Stellschrauben in das Ende von Rund- oder Quadratrohren. Das Einsatzgewinde besteht aus vernickeltem Messing, und wird von glasfaserverstärktem Polyamid ummantelt. Vielfach bewährt bei Stahlrohrrahmen und anderen Schweißkonstruktionen. Für Rohre ab Durchmesser / Quadratmaß 30 mm und Rohrwandstärken ab 1,5 mm. Verpackungseinheit jeweils 10 Stück.

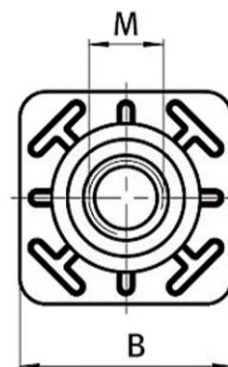
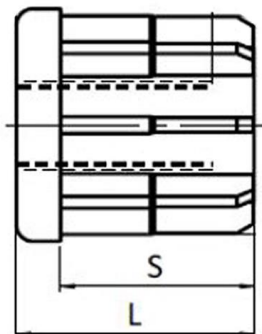
### Gewindeeinsätze für Quadratrohre



Typ		B	L	S	Wandstärke	Gewinde M	Belastung
Bezeichnung	Artikelnummer	mm	mm	mm	mm	mm	Kg
GEQ30/1,5/M10	1036 0001	30	33	27	1,5	M10	500
GEQ30/1,5/M12	1036 0002	30	33	27	1,5	M12	500
GEQ30/1,5/M14	1036 0003	30	33	27	1,5	M14	500
GEQ30/1,5/M16	1036 0004	30	33	27	1,5	M16	500
GEQ30/2,0/M10	1036 0005	30	33	27	2,0	M10	500
GEQ30/2,0/M12	1036 0006	30	33	27	2,0	M12	500
GEQ30/2,0/M14	1036 0007	30	33	27	2,0	M14	500
GEQ30/2,0/M16	1036 0008	30	33	27	2,0	M16	500
GEQ40/1,5/M10	1036 0009	40	43	35	1,5	M10	600
GEQ40/1,5/M12	1036 0010	40	43	35	1,5	M12	600
GEQ40/1,5/M14	1036 0011	40	43	35	1,5	M14	600
GEQ40/1,5/M16	1036 0012	40	43	35	1,5	M16	600
GEQ40/1,5/M20	1036 0013	40	43	35	1,5	M20	800
GEQ40/2,0/M10	1036 0014	40	43	35	2,0	M10	600
GEQ40/2,0/M12	1036 0015	40	43	35	2,0	M12	600
GEQ40/2,0/M14	1036 0016	40	43	35	2,0	M14	600
GEQ40/2,0/M16	1036 0017	40	43	35	2,0	M16	600
GEQ40/2,0/M20	1036 0018	40	43	35	2,0	M20	800
GEQ40/2,5/M10	1036 0019	40	43	35	2,5	M10	600
GEQ40/2,5/M12	1036 0020	40	43	35	2,5	M12	600
GEQ40/2,5/M14	1036 0021	40	43	35	2,5	M14	600
GEQ40/2,5/M16	1036 0022	40	43	35	2,5	M16	600
GEQ40/2,5/M20	1036 0023	40	43	35	2,5	M20	800
GEQ40/3,0/M10	1036 0024	40	43	35	3	M10	600
GEQ40/3,0/M12	1036 0025	40	43	35	3	M12	600
GEQ40/3,0/M14	1036 0026	40	43	35	3	M14	600

Verpackungseinheit jeweils 10 Stück

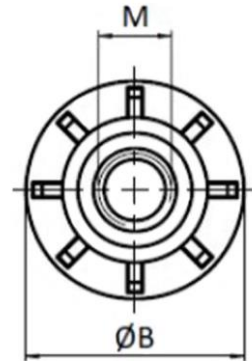
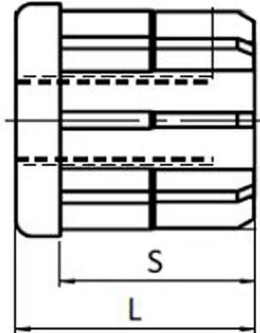
## Gewindeeinsätze für Quadratrohre



Typ		B	L	S	Wandstärke	Gewinde M	Belastung
Bezeichnung	Artikelnummer	mm	mm	mm	mm	mm	Kg
GEQ40/3,0/M16	1036 0027	40	43	35	3	M16	600
GEQ40/3,0/M20	1036 0028	40	43	35	3	M20	800
GEQ40/4,0/M10	1036 0029	40	43	35	4	M10	600
GEQ40/4,0/M12	1036 0030	40	43	35	4	M12	600
GEQ40/4,0/M14	1036 0031	40	43	35	4	M14	600
GEQ40/4,0/M16	1036 0032	40	43	35	4	M16	600
GEQ40/4,0/M20	1036 0033	40	43	35	4	M20	800
GEQ50/1,5/M12	1036 0034	50	55	44	1,5	M12	600
GEQ50/1,5/M14	1036 0035	50	55	44	1,5	M14	600
GEQ50/1,5/M16	1036 0036	50	55	44	1,5	M16	600
GEQ50/1,5/M20	1036 0037	50	55	44	1,5	M20	800
GEQ50/2,0/M12	1036 0038	50	55	44	2,0	M12	600
GEQ50/2,0/M14	1036 0039	50	55	44	2,0	M14	600
GEQ50/2,0/M16	1036 0040	50	55	44	2,0	M16	600
GEQ50/2,0/M20	1036 0041	50	55	44	2,0	M20	800
GEQ50/2,5/M12	1036 0042	50	55	44	2,5	M12	600
GEQ50/2,5/M14	1036 0043	50	55	44	2,5	M14	600
GEQ50/2,5/M16	1036 0044	50	55	44	2,5	M16	600
GEQ50/2,5/M20	1036 0045	50	55	44	2,5	M20	800
GEQ50/3,0/M12	1036 0046	50	55	44	3,0	M12	600
GEQ50/3,0/M14	1036 0047	50	55	44	3,0	M14	600
GEQ50/3,0/M16	1036 0048	50	55	44	3,0	M16	600
GEQ50/3,0/M20	1036 0049	50	55	44	3,0	M20	800
GEQ50/4,0/M12	1036 0050	50	55	44	4,0	M12	600
GEQ50/4,0/M14	1036 0051	50	55	44	4,0	M14	600
GEQ50/4,0/M16	1036 0052	50	55	44	4,0	M16	600
GEQ50/4,0/M20	1036 0053	50	55	44	4,0	M20	800
GEQ60/2,0/M14	1036 0054	60	55	44	2,0	M14	600
GEQ60/2,0/M16	1036 0055	60	55	44	2,0	M16	600
GEQ60/2,0/M20	1036 0056	60	55	44	2,0	M20	800
GEQ60/3,0/M14	1036 0057	60	55	44	3,0	M14	600
GEQ60/3,0/M16	1036 0058	60	55	44	3,0	M16	600
GEQ60/3,0/M20	1036 0059	60	55	44	3,0	M20	800
GEQ60/4,0/M14	1036 0060	60	55	44	4,0	M14	600
GEQ60/4,0/M16	1036 0061	60	55	44	4,0	M16	600
GEQ60/4,0/M20	1036 0062	60	55	44	4,0	M20	800

Verpackungseinheit jeweils 10 Stück

## Gewindeeinsätze für Rundrohre



Typ							
		Ø B	L	S	Wandstärke	Gewinde M	Belastung
Bezeichnung	Artikelnummer	mm	mm	mm	mm	mm	Kg
GER30/1,5/M10	1035 0001	30	33	27	1,5	M10	500
GER30/1,5/M12	1035 0002	30	33	27	1,5	M12	500
GER30/1,5/M14	1035 0003	30	33	27	1,5	M14	500
GER30/1,5/M16	1035 0004	30	33	27	1,5	M16	500
GER38/1,5/M10	1035 0005	38	43	35	1,5	M10	600
GER38/1,5/M12	1035 0006	38	43	35	1,5	M12	600
GER38/1,5/M14	1035 0007	38	43	35	1,5	M14	600
GER38/1,5/M16	1035 0008	38	43	35	1,5	M16	600
GER42,4/1,5/M10	1035 0009	42,4	43	35	1,5	M10	600
GER42,4/1,5/M12	1035 0010	42,4	43	35	1,5	M12	600
GER42,4/1,5/M14	1035 0011	42,4	43	35	1,5	M14	600
GER42,4/1,5/M16	1035 0012	42,4	43	35	1,5	M16	600
GER42,4/1,5/M20	1035 0013	42,4	43	35	1,5	M20	600
GER48,3/1,5/M12	1035 0014	48,3	55	44	1,5	M12	600
GER48,3/1,5/M14	1035 0015	48,3	55	44	1,5	M14	600
GER48,3/1,5/M16	1035 0016	48,3	55	44	1,5	M16	600
GER48,3/1,5/M20	1035 0017	48,3	55	44	1,5	M20	600
GER50,9/1,5/M12	1035 0018	50,9	55	44	1,5	M12	600
GER50,9/1,5/M14	1035 0019	50,9	55	44	1,5	M14	600
GER50,9/1,5/M16	1035 0020	50,9	55	44	1,5	M16	600
GER50,9/1,5/M20	1035 0021	50,9	55	44	1,5	M20	600

Verpackungseinheit jeweils 10 Stück

Technische Änderungen vorbehalten! Alle älteren Dokumente verlieren hiermit ihre Gültigkeit!