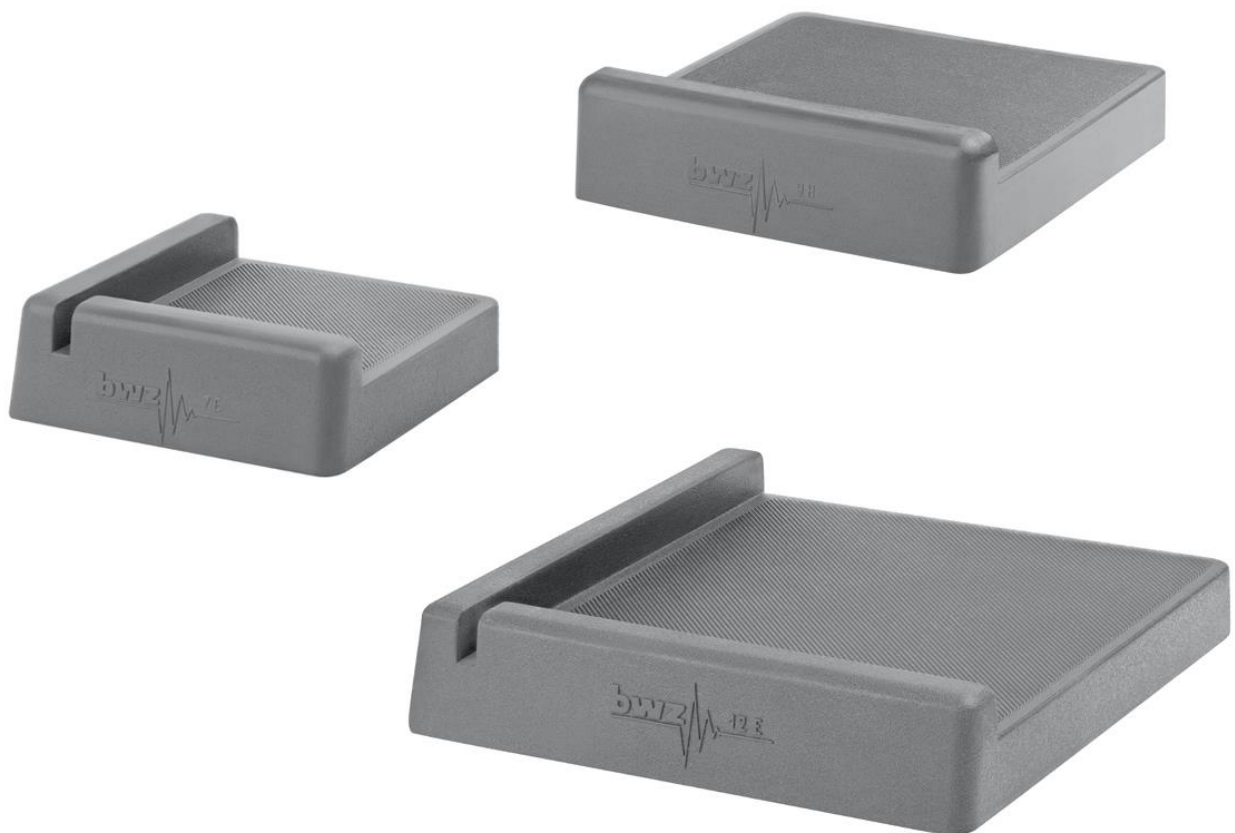


Elastomer- Formecken



Elastomer-Formecken

Für die verankerungsfreie, nicht nivellierbare Maschinenlagerung.

Elastomer-Formecken sind hochelastisch, verfügen über ein hohes Dämpfungsverhalten gegenüber Horizontalschüben und eignen sich für

- Aggregate
- Klimatechnik
- Heizungen
- Pumpen
- Kompressoren
- Hydrauliktanks
- Tischdrehbänke
- Tischdrechselmaschinen
- Tischbohrmaschinen
- Waschmaschinen und Wäschetrockner
- Gleitschleifmaschinen
- Plotter und Farbdrucker bis DIN A 0
- Kopierer

Elastomer-Formecken sind quadratisch, haben an zwei Seiten Winkelstege, an der Oberseite eine Riffelung und an der Unterseite ein Gleitschutzprofil.

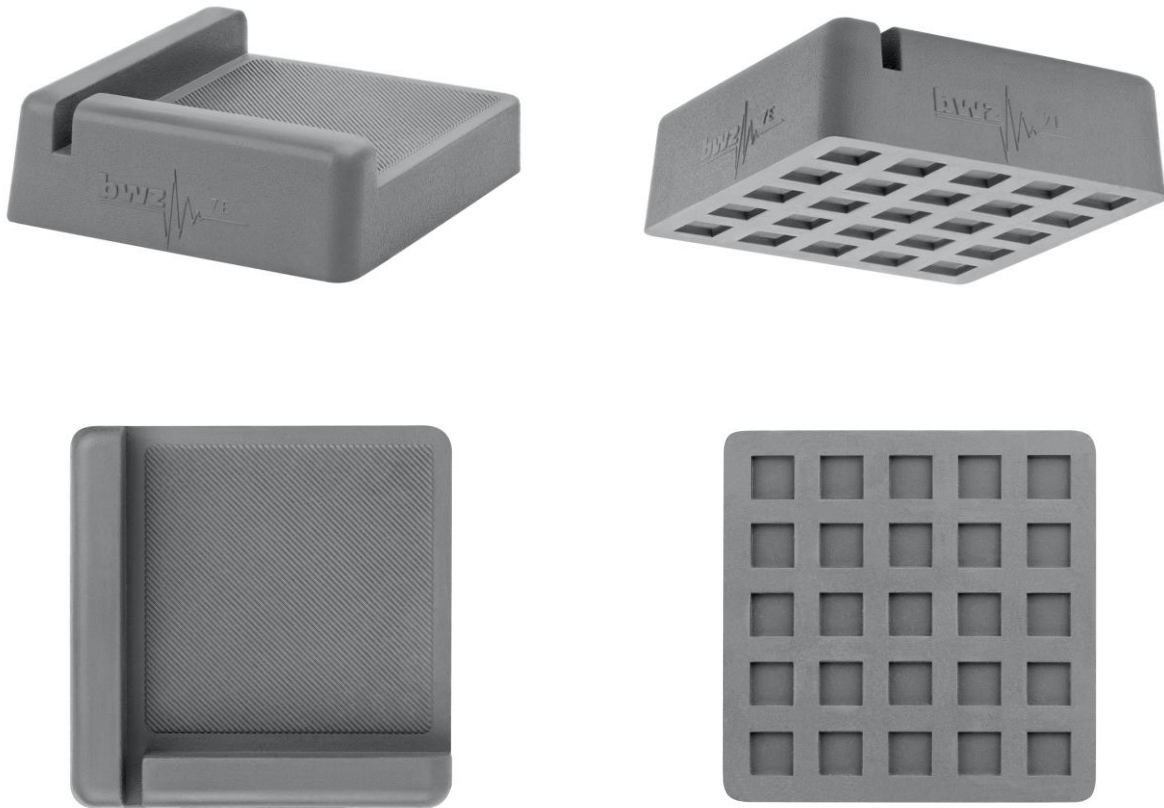
Die Abtrennung eines Steges ermöglicht, lange Stützweiten zu verkürzen.

Als Werkstoff wird Nitrilkautschuk (NBR) mit 70° Shore (A) verwendet.

NBR ist beständig gegen Benzin und Mineralöl.

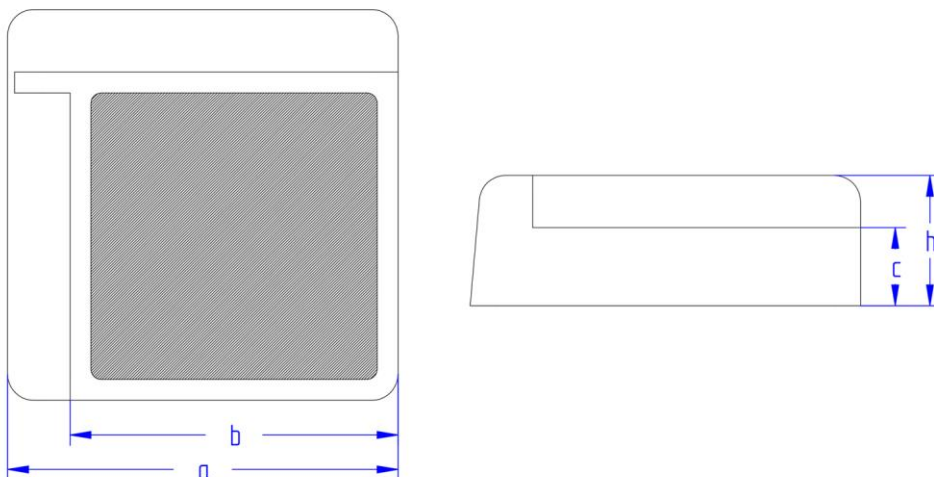
Elastomer-Formecken 7 E

Abmaß 75 x 75 mm



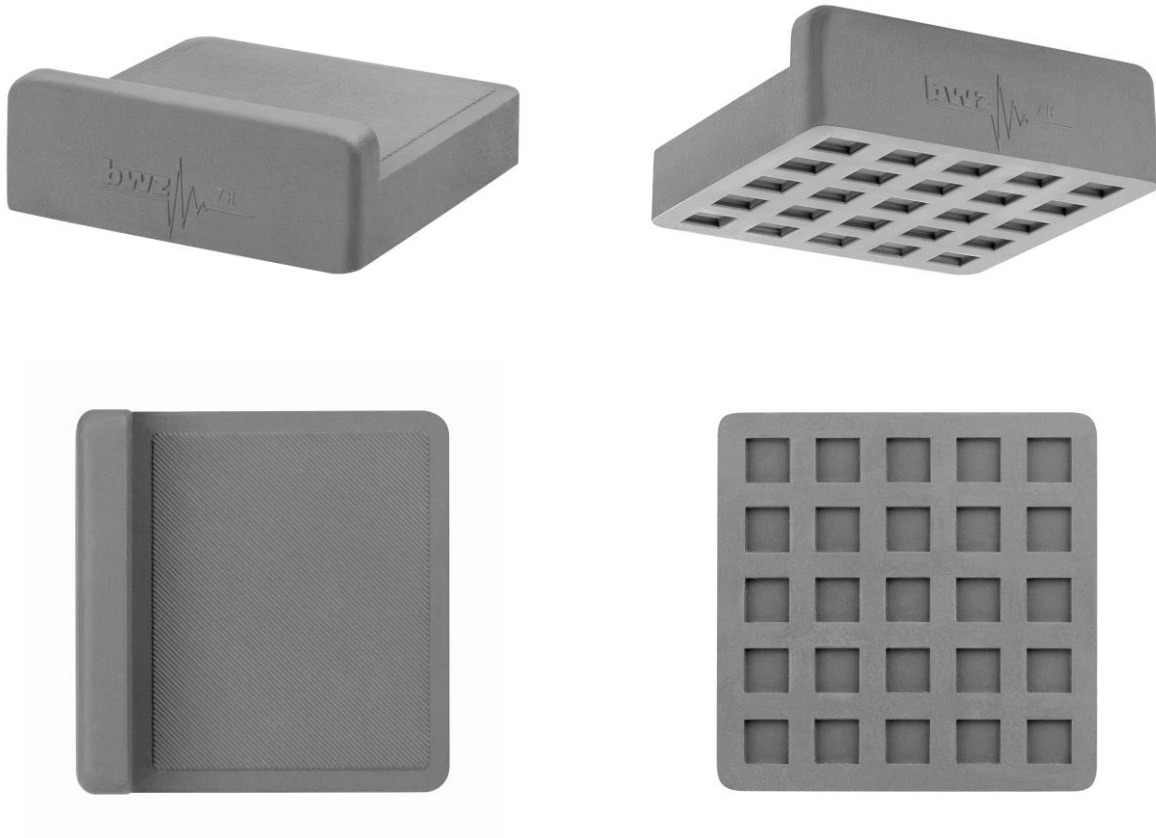
Version E: mit Längs- und Quersteg (2 Stege). 1 Steg kann optional entfernt werden.

Typ		a	b	c	h	Shore A°	Belastung
Bezeichnung	Artikelnummer	mm	mm	mm	mm	+/- 5	max.(daN)
NEU! 7 E	15060 00001	75	63	15	25	40°	100
7 E	15060 00002	75	63	15	25	70°	400



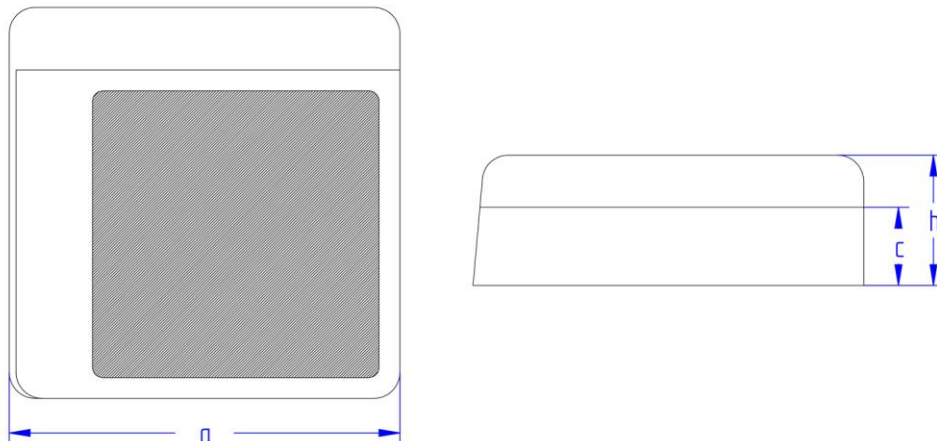
Elastomer-Formecken 7 H

Abmaß 75 x 75 mm



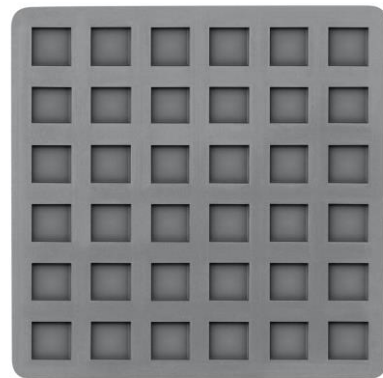
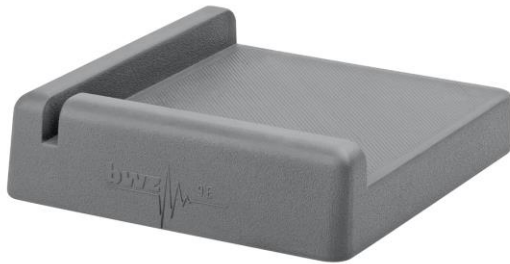
Version H: nur mit Längssteg (1 Steg).

Typ		a	c	h	Shore A°	Belastung
Bezeichnung	Artikelnummer	mm	mm	mm	+/- 5	max.(daN)
7 H	15060 00003	75	15	25	70°	400



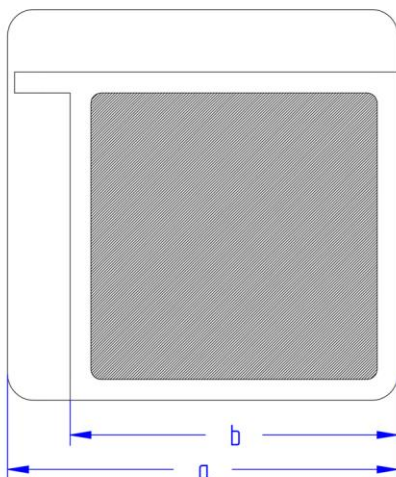
Elastomer-Formecken 9 E

Abmaß 90 x 90 mm



Version E: mit Längs- und Quersteg (2 Stege). 1 Steg kann optional entfernt werden.

Typ		a	b	c	h	Shore A°	Belastung
Bezeichnung	Artikelnummer	mm	mm	mm	mm	+/- 5	max.(daN)
9 E	15060 00005	90	78	15	25	70°	600



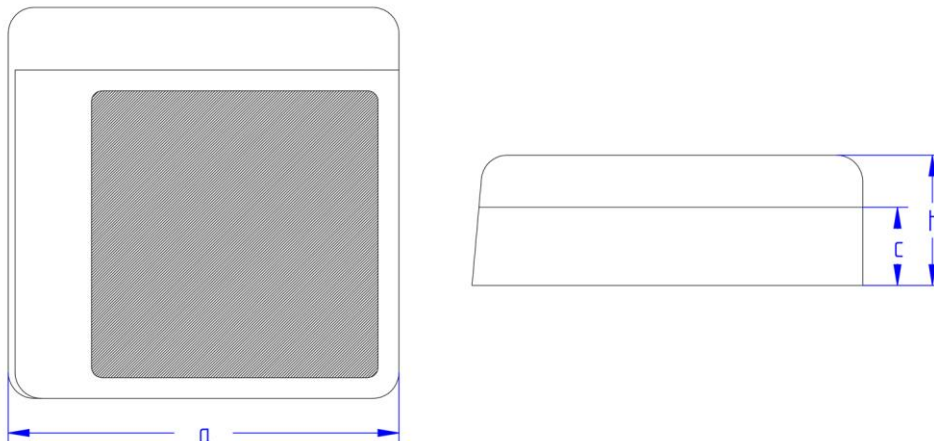
Elastomer-Formecken 9 H

Abmaß 90 x 90 mm



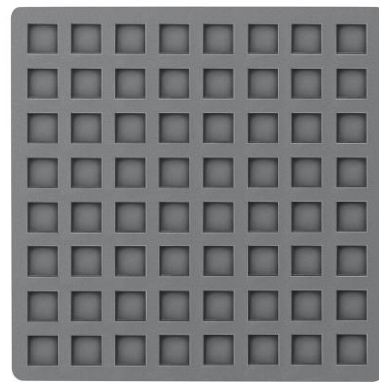
Version H: nur mit Längssteg (1 Steg).

Typ		a	c	h	Shore A°	Belastung
Bezeichnung	Artikelnummer	mm	mm	mm	+/- 5	max.(daN)
9 H	15060 00006	90	15	25	70°	600



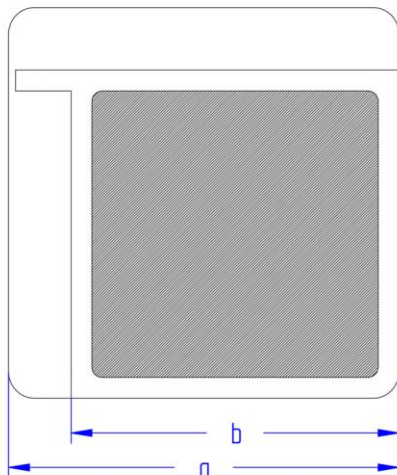
Elastomer-Formecken 12 E

Abmaß 125 x 125 mm



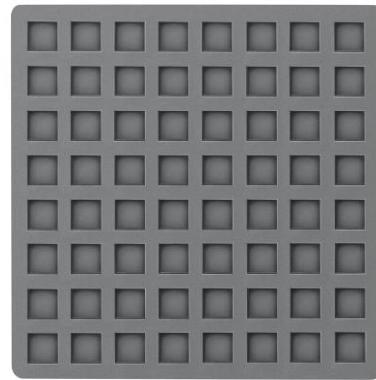
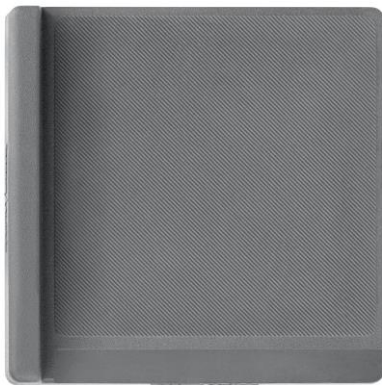
Version E: mit Längs- und Quersteg (2 Stege). 1 Steg kann optional entfernt werden.

Typ		a	b	c	h	Shore A°	Belastung
Bezeichnung	Artikelnummer	mm	mm	mm	mm	+/- 5	max.(daN)
12 E	15060 00008	125	113	15	25	70°	1300



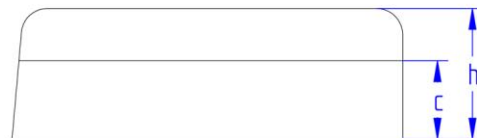
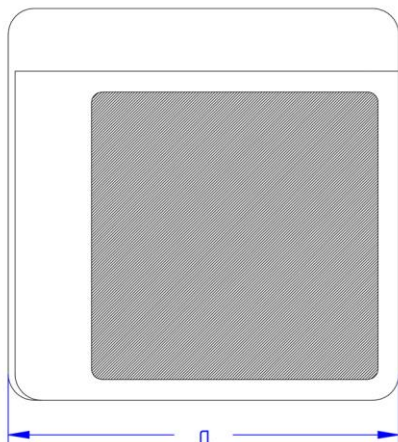
Elastomer-Formecken 12 H

Abmaß 125 x 125 mm



Version H: nur mit Längssteg (1 Steg).

Typ		a	c	h	Shore A°	Belastung
Bezeichnung	Artikelnummer	mm	mm	mm	+/- 5	max.(daN)
12 H	15060 00009	125	15	25	70°	1300



Technische Änderungen vorbehalten! Alle älteren Dokumente verlieren hiermit ihre Gültigkeit!