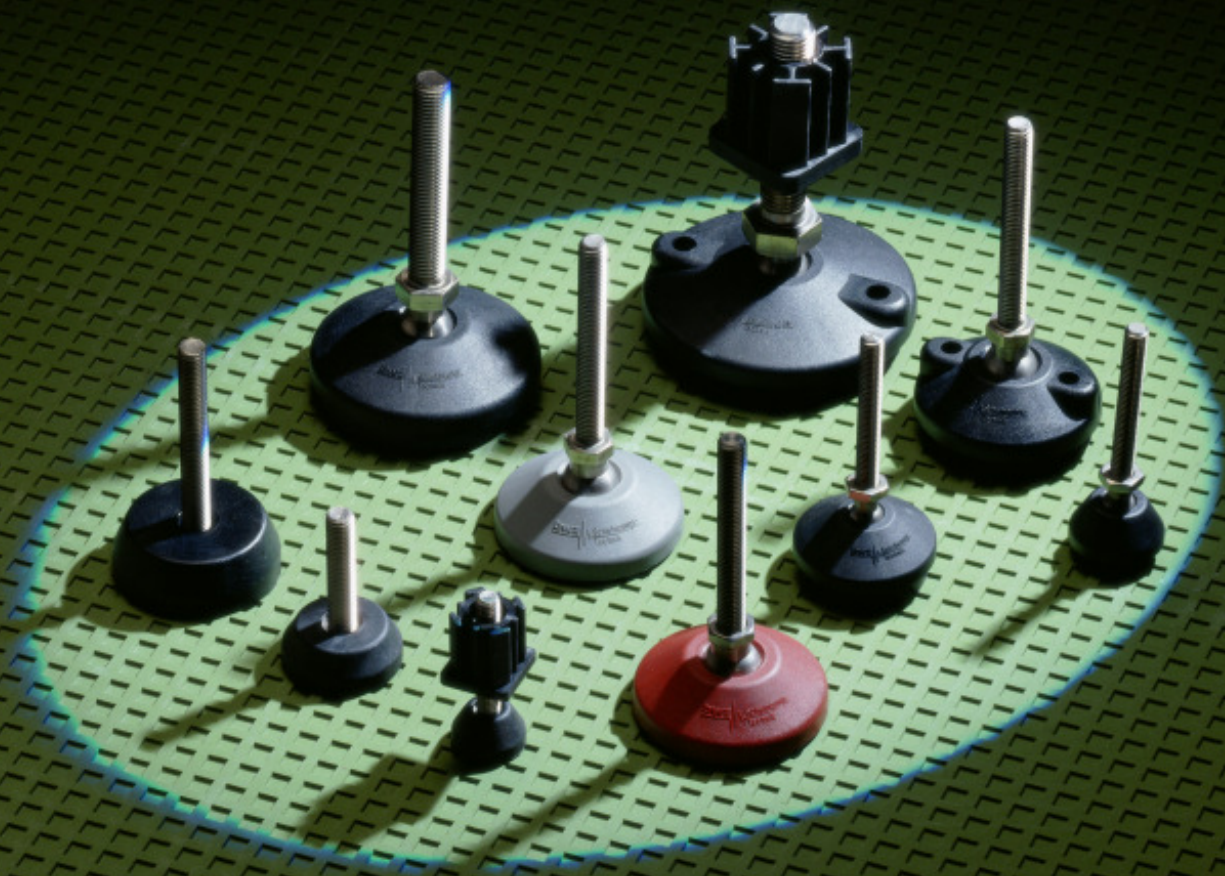


bwz[®] Schwingungs- Technik

bwz-Gelenkfüsse

aus verstärktem Polyamid

bwz-hinged feet of reinforced polyamide



bwz-Gelenkfuß aus verstärktem Polyamid

verzinkt oder in Edelstahl A4

bwz-hinged feet of reinforced polyamide, galvanized or in stainless steel A4

Dieser Gelenkfuß erfüllt spezielle Anforderungen der Schwingungsisolierung und Nivellierung im Sondermaschinenbau für die Getränkeherstellung, Lebensmittelverarbeitung, Verpackungs-technik, Chemie, Elektro-, Labortechnik und anderer Spezial-anwendungen. Er besteht aus einem Teller aus verstärktem Polyamid und Schraube in variabler Stärke und Länge mit großer Pendelung. Die NBR-Gleitschutz- und Isolierplatte in 70Shore ist beständig gegen Wasser, Mineralöle, Benzin, alkalische und saure Lösungen, Seifenlauge, Salze und Reinigungsmittel. Für Reinraumanwendungen liefern wir anstelle NBR auch Polyurethan. **Beachten Sie bitte auch unser Spezialangebot „Elektrisch leitfähige Maschinenfüße“.**

Den Bedarf an Scheiben und Muttern bitten wir separat zu bestellen.

*laboratory engineering and other special applications. He is designed as reinforced polyamide disks and screw in variable size and length with great pendulums get combined. The NBR - antislip - and insulating plate in 70Shore is resistant against water, mineral oil, benzine, alkaline, sour solutions, soap suds, salts and cleaning medium organ. For clean room applications we deliver in-place NBR also polyurethane. **Heed you please our special brochure "Electric Conductible Machines Feet".** The need of discs and screw-nuts we ask to order separately.*

This hinge foot fulfilled special requirements of the vibration isolation and levelling in the machine manufacturing for beverages, food treatment, packaging technical, chemistry and

TYP	Belastung/daN Load	Ø	G	SW	h	h ₁	h ₂	h ₃	d ₁	d ₂
K 4/10	150	40	M10	17	110	70	29			
K 4/10N	150	40	M10	17	110	70	29			
K 5/10	300	50	M10	17	110	70	29			
K 5/10N	300	50	M10	17	110	70	29			
K 5/12	300	50	M12	19	140	100	29			
K 5/12/300	300	50	M12	19	95	50	29		für Rittal-Schaltschränke	
K 5/12/170	170	50	M12	19	95	50	29			
K 5/12N	300	50	M12	19	140	100	29			
K 6/12	400	60	M12	19	140	100	29			
K 6/12N	400	60	M12	19	140	100	29			
K 6/16	400	60	M16	24	145	100	29			
K 6/16N	400	60	M16	24	145	100	29			
K 8/12	650	80	M12	19	140	100	34			
K 8/12N	650	80	M12	19	140	100	34			
K 8/12B	650	80	M12	19	140	100	34	28	53	9
K 8/12BN	650	80	M12	19	140	100	34	28	53	9
K 8/16	650	80	M16	24	145	100	34			
K 8/16N	650	80	M16	24	145	100	34			
K 8/16B	650	80	M16	24	145	100	34	28	53	9
K 8/16BN	650	80	M16	24	145	100	34	28	53	9
K 10/16	800	100	M16	24	145	100	34			
K 10/16N	800	100	M16	24	145	100	34			
K 10/16B	800	100	M16	24	145	100	34	32	74	13
K 10/16BN	800	100	M16	24	145	100	34	32	74	13
K 10/20	800	100	M20	30	145	100	34			
K 10/20N	800	100	M20	30	145	100	34			
K 10/20B	800	100	M20	30	145	100	34	32	74	13
K 10/20BN	800	100	M20	30	145	100	34	32	74	13
K 12/16	1500	120	M16	24	145	100	34			
K 12/16N	1500	120	M16	24	145	100	34			
K 12/16B	1500	120	M16	24	145	100	34	30	90	11
K 12/16BN	1500	120	M16	24	145	100	34	30	90	11
K 12/20	1500	120	M20	30	145	100	34			
K 12/20N	1500	120	M20	30	145	100	34			
K 12/20B	1500	120	M20	30	145	100	34	30	90	11
K 12/20BN	1500	120	M20	30	145	100	34	30	90	11



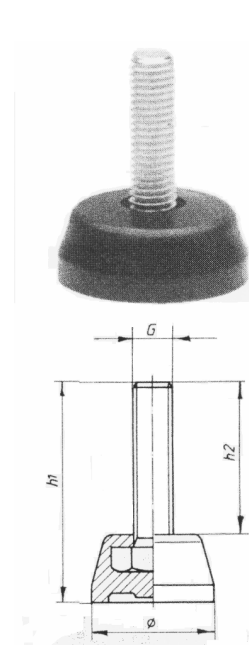
Zusätze: N - Ausführung in Edelstahl,
B - mit Bodenbefestigung,
Complements means:
N - design in stainless steel,
B - with fixing holes

bwz Feste Stützfüße aus Thermoplast-Elastomer

Schraube in DIN 933 Stahl verzinkt oder Edelstahl

bwz Tight levelling element of TPE, bolt material in DIN 933 galvanised or stainless steel

Typ	Durchmesser/Dia meter mm	Gewinde Thread G	Gewinde- länge/ Thread length h2 mm	Element- höhe/ Total length h1 mm	Stat. Belastung/ <i>max.</i> load capacity daN
FS3/ 8	30	M 8	57	75	150
FS3/ 8N	30	M 8	57	75	150
FS3/ 8x22N	30	M 8	22	40	150
FS3/10	30	M 10	57	75	150
FS3/10N	30	M 10	57	75	150
FS4/10	40	M 10	57	75	300
FS4/10N	40	M 10	57	75	300
FS4/10x37N	40	M 10	37	55	300
FS4/12	40	M 12	57	75	300
FS4/12E *)	40	M 12	57	75	300
FS4/12N	40	M 12	57	75	300
FS5/10	50	M 10	57	75	400
FS5/10N	50	M 10	57	75	400
FS5/10x37N	50	M 10	37	55	400
FS5/12	50	M 12	57	75	400
FS5/12N	50	M 12	57	75	400
FS7/12	70	M 12	90	115	550
FS7/12N	70	M 12	90	115	550
FS7/16	70	M 16	92	118	550
FS7/16N	70	M 16	92	118	550



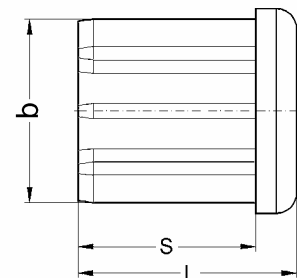
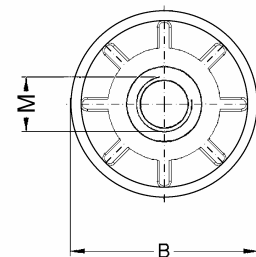
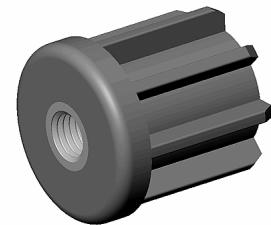
Zusätze: „N“ - Niro-Ausführung, *) - leitfähig <10kΩ, „NBR“ - bei FS7 mit Schwingungsdämpfer h1+2mm

*Complements: „N“ for stainless steel, *) -el. conductible <10kΩ, „NBR“ - for type FS7 designed with antivibration damper*

bwz-Gewindeeinsätze für Rundrohr

bwz-Threaded bushes for circular tubes

Art.Nr. Part No.	Für Rundrohr B For circular tubes	Wandstärke Thickness (B-b)/2	Gewinde Thread M	L	S	Max. Belastung Max. Load (kg)
098VR301510	30	1,5	10	33	27	500
098VR301512	30	1,5	12	33	27	500
098VR301514	30	1,5	14	33	27	500
098VR301516	30	1,5	16	33	27	500
098VR381510	38	1,5	10	43	35	600
098VR381512	38	1,5	12	43	35	600
098VR381514	38	1,5	14	43	35	600
098VR381516	38	1,5	16	43	35	600
098VR421510	42,4	1,5	10	43	35	600
098VR421512	42,4	1,5	12	43	35	600
098VR421514	42,4	1,5	14	43	35	600
098VR421516	42,4	1,5	16	43	35	600
098VR421520	42,4	1,5	20	43	35	600
098VR481512	48,3	1,5	12	55	44	600
098VR481514	48,3	1,5	14	55	44	600
098VR481516	48,3	1,5	16	55	44	600
098VR481520	48,3	1,5	20	55	44	600
098VR511512	50,9	1,5	12	55	44	600
098VR511514	50,9	1,5	14	55	44	600
098VR511516	50,9	1,5	16	55	44	600
098VR511520	50,9	1,5	20	55	44	600



bwz-Gewindeinsätze für Quadratrohr

bwz-Threaded bushes for square tubes

Gewindeinsätze ermöglichen das Einschrauben von bwz-Gelenkfüßen in Vierkantrohren. Das Polyamid ist glasfaserverstärkt. Der Gewindeinsatz besteht aus Messing vernickelt.

Threaded bush are suitable for press-fit mounting. The polyamide is high resistant and with glass fiber reinforced. The threaded insert is brass nickel coated.

Art.Nr. Part No.	Für Vierkantrohr BxB For square tubes	Wandstärke Thickness	Gewinde Thread M	L	S	Max. Belastung Max. Load (kg)
098V301510	30x30	1,5	10	33	27	500
098V301512	30x30	1,5	12	33	27	500
098V301514	30x30	1,5	14	33	27	500
098V301516	30x30	1,5	16	33	27	500
098V302010	30x30	2	10	33	27	500
098V302012	30x30	2	12	33	27	500
098V302014	30x30	2	14	33	27	500
098V302016	30x30	2	16	33	27	500
098V401510	40x40	1,5	10	43	35	600
098V401512	40x40	1,5	12	43	35	600
098V401514	40x40	1,5	14	43	35	600
098V401516	40x40	1,5	16	43	35	600
098V401520	40x40	1,5	20	43	35	800
098V402010	40x40	2	10	43	35	600
098V402012	40x40	2	12	43	35	600
098V402014	40x40	2	14	43	35	600
098V402016	40x40	2	16	43	35	600
098V402020	40x40	2	20	43	35	800
098V402510	40x40	2,5	10	43	35	600
098V402512	40x40	2,5	12	43	35	600
098V402514	40x40	2,5	14	43	35	600
098V402516	40x40	2,5	16	43	35	600
098V402520	40x40	2,5	20	43	35	800
098V403010	40x40	3	10	43	35	600
098V403012	40x40	3	12	43	35	600
098V403014	40x40	3	14	43	35	600
098V403016	40x40	3	16	43	35	600
098V403020	40x40	3	20	43	35	800
098V404010	40x40	4	10	43	35	600
098V404012	40x40	4	12	43	35	600
098V404014	40x40	4	14	43	35	600
098V404016	40x40	4	16	43	35	600
098V404020	40x40	4	20	43	35	800
098V501512	50x50	1,5	12	55	44	600
098V501514	50x50	1,5	14	55	44	600
098V501516	50x50	1,5	16	55	44	600
098V501520	50x50	1,5	20	55	44	800
098V502012	50x50	2	12	55	44	600
098V502014	50x50	2	14	55	44	600
098V502016	50x50	2	16	55	44	600
098V502020	50x50	2	20	55	44	800
098V502512	50x50	2,5	12	55	44	600
098V502514	50x50	2,5	14	55	44	600
098V502516	50x50	2,5	16	55	44	600
098V502520	50x50	2,5	20	55	44	800
098V503012	50x50	3	12	55	44	600
098V503014	50x50	3	14	55	44	600
098V503016	50x50	3	16	55	44	600
098V503020	50x50	3	20	55	44	800
098V504012	50x50	4	12	55	44	600
098V504014	50x50	4	14	55	44	600
098V504016	50x50	4	16	55	44	600
098V504020	50x50	4	20	55	44	800
098V602014	60x60	2	14	55	44	600
098V602016	60x60	2	16	55	44	600
098V602020	60x60	2	20	55	44	800
098V603014	60x60	3	14	55	44	600
098V603016	60x60	3	16	55	44	600
098V603020	60x60	3	20	55	44	800
098V604014	60x60	4	14	55	44	600
098V604016	60x60	4	16	55	44	600
098V604020	60x60	4	20	55	44	800

