



bwz[®]

Schwingungs-
Technik

bwz-Präzisionskeilschuhe

bwz-Präzisionskeilschuhe Baureihe FK

Das Produktangebot wurde überarbeitet und berücksichtigt die Weiterentwicklung der bwz-Elastomerwerkstoffe auf Basis Nitrilkautschuk (NBR). Die schwingungstechnischen Parameter sind den Anforderungen unserer Kunden angepasst und durch Labormessungen bestätigt worden.

Die Artikelbezeichnungen ermöglichen exakte Typenbezeichnungen - wie in der Tabelle aufgezeigt.



z.B. Bestellbezeichnung: FK02/NBR7515/NBR07 bedeutet:

FK 02 bwz-Präzisionskeilschuh und Typnummer(Baugröße)
 NBR 7515 Schwingungsdämpfungsplatte NBR-Typ in 75° Shore A, Dicke/15mm
 NBR 07 Gleitschutzplatte in NBR Dicke 7mm profiliert

	Lagerung	NBR-Typ Shore A	Dicke/mm	Wirkung		
	Elastomerbestückung	glatt	NBR 02	2	Gleitschutz	
NBR 05			5			
profiliert		NBR 07	7			
hart		NBR 9014	14	Schwingungsdämpfung		Schwingungsisolierung
		NBR 8511	11			
		NBR 8515	15			
mittel		NBR 7515	15			
		NBR 7525	25			
weich		NBR 5514	14			
		NBR 5518	18			

Eine weiche Lagerung bewirkt Absorption der Schwingungsenergie im Werkstoff und geringe Übertragung.

Für hohe Dämpfung, Niveaunkonstanz und extreme statische Belastungen sind Elastomerplatten mit hoher Härte oder geringer Dicke ausgelegt.

Für einen hohen Isolierwirkungsgrad muß die Eigenfrequenz ausreichend tief abgestimmt werden. Nennen Sie bitte die Maschinenmasse, Anzahl der Lagerpunkte und die Art der dynamischen Belastung.

Die wesentlichsten Anwendungsvorteile:

- erweiterte Verstellbereiche für eine exakte Nivellierung
- Gleitschutzprofilierungen gewährleisten extreme Rutschfestigkeit
- sehr gute Beständigkeit gegenüber Mineralöl, Benzin, Säuren, Laugen, Wasser und Reinigungsmittel
- Schwingungsdämpfung und/oder Schwingungsisolierung durch unterschiedliche NBR Shore Härten und Expansionsraum im Oberflächenprofil
- freistehende Ausführung (free standing) - FS
- anschraubbare Ausführung (bolt-on) - BO
- durchschraubbare Ausführung (bolt-through) – BT
- optionale Modifikationen:
 - Kombination der Versionen BT und BO nach Zeichnung
 - Niveaueinstellung mit Stahlplatten
 - Bohrbild- oder Gewindeänderungen in gewissen Grenzen nach Absprache
 - Sicherung gegen Auseinanderfallen
 - erhöhte Widerstandsfähigkeit gegen dynamische Verstellkräfte
- Winkelfehlerkompensation mit Kugelkalotte
- Maschinenausrichtung und Nivellierung ohne Belagsbestückung
- Variantenvielfalt in Abmessungen und Belastbarkeit
- hohe Selbsthemmung auch unter Schwingungsbelastung
- originäres bwz - Design mit exakt gefrästen Außenflächen und NBR-Formplatten
- Lackierung in Standard silbergrau oder als besonderer Service auf Wunsch in Ihrer RAL-Farbe
- Elektrische Leitfähigkeit und/oder Reinraummodifikation
- Genauere Einstellbarkeit durch Ausstattung einiger Modelle mit Feingewindeverstellerschrauben
- Anwendungsberatung

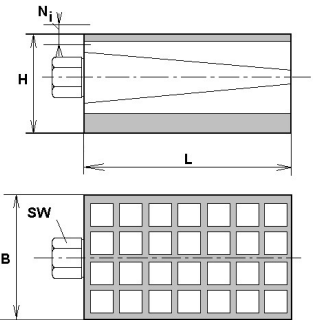
Ihre Ansprechpartner:

Tel.: +49 711 340 179-0 Zentrale

Verkauf:	Herr Brooks	Durchwahl - 24
	Frau Hafner	Durchwahl - 14
für spezielle Anwendungsfragen:	Herr T. Fingerle	Durchwahl - 17
	Herr Schuck	Durchwahl - 27

Unser Shop ist online unter www.bwz-schwingungstechnikshop.de

bwz-Präzisionskeilschuhe freistehend (FS)



Maße in mm

Ausführung
oben NBR07
unten NBR8515
mit Gleitschutzprofil



Modell	Last daN	L	B	H	Ni	SW a/i	Masse kg
FK 01/NBR8515/NBR07	750	105	55	58	8	17/8	1,36
FK 02/NBR8515/NBR07	1350	115	80	59	7	17/8	2,10
FK 03/NBR8515/NBR07	1650	150	75	59	8	19/9	2,88
FK 04/NBR8515/NBR07	2000	115	115	62	9	19/9	3,06
FK 05/NBR8515/NBR07	2350	125	125	60	9	19/9	3,85
FK 06/NBR8515/NBR07	2850	200	95	70	12	24/14	5,63
FK 07/NBR8515/NBR07	3400	150	150	71	12	22/12	6,11
FK07H/NBR8515/NBR07	3400	150	150	79	12	22/12	7,11
FK 08/NBR8515/NBR07	3800	160	160	71	11	24/14	7,82
FK 10/NBR8515/NBR07	6000	200	200	68	10	27/14	11,26
FK10H/NBR8515/NBR07	6000	200	200	96	20	27/14	16,58
FK 11/NBR8515/NBR07	8200	220	250	97	20	27/14	20,81
FK 12/NBR8515/NBR07	12400	250	330		18	27/14	33,00
FK 13/NBR8515/NBR07	18000	300	400		22	27/18	55,08

Geeignet für:
Allgemeine Werkzeugmaschinen, Textilmaschinen, grafische Maschinen, Maschinen mit Horizontalschüben

Ausführung
oben NBR05
unten NBR9014
glatt



Modell	Last daN	L	B	H	Ni	SW a/i	Masse kg
FK 01/NBR9014/NBR05	1000	105	55	55	8	17/8	1,36
FK 02/NBR9014/NBR05	1800	115	80	56	7	17/8	2,10
FK 03/NBR9014/NBR05	2200	150	75	56	8	19/9	2,88
FK 04/NBR9014/NBR05	2600	115	115	59	9	19/9	3,05
FK 05/NBR9014/NBR05	3100	125	125	57	9	19/9	3,84
FK 06/NBR9014/NBR05	3800	200	95	67	12	24/14	5,61
FK 07/NBR9014/NBR05	4500	150	150	68	12	22/12	6,09
FK07H/NBR9014/NBR05	4500	150	150	76	12	22/12	7,09
FK 08/NBR9014/NBR05	5100	160	160	68	11	24/14	7,80
FK 10/NBR9014/NBR05	8000	200	200	65	10	27/14	11,22
FK10H/NBR9014/NBR05	8000	200	200	93	20	27/14	16,54
FK 11/NBR9014/NBR05	11000	220	250	94	20	27/14	20,76
FK 12/NBR9014/NBR05	16500	250	330		18	27/14	32,90
FK 13/NBR9014/NBR05	24000	300	400		22	27/18	54,96

Geeignet für:
Bearbeitungszentren, Transferstraßen, CNC-Werkzeugmaschinen, Rund- und Flachsleifmaschinen, Langbettmaschinen mit geringer Eigensteifigkeit, Bohr- und Fräswerke

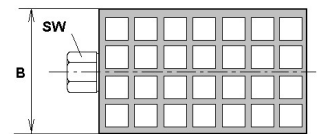
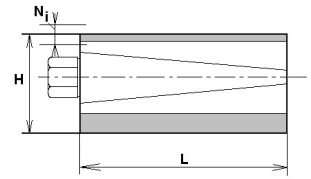
Ausführung
oben NBR05
unten NBR5514
glatt



Modell	Last daN	L	B	H	Ni	SW a/i	Masse kg
FK 01/NBR5514/NBR05	290	105	55	55	8	17/8	1,30
FK 02/NBR5514/NBR05	460	115	80	56	7	17/8	2,02
FK 03/NBR5514/NBR05	560	150	75	56	8	19/9	2,78
FK 04/NBR5514/NBR05	660	115	115	59	9	19/9	2,94
FK 05/NBR5514/NBR05	780	125	125	57	9	19/9	3,71
FK 06/NBR5514/NBR05	950	200	95	67	12	24/14	5,46
FK 07/NBR5514/NBR05	1120	150	150	68	12	22/12	5,91
FK 07H/NBR5514/NBR05	1120	150	150	76	12	22/12	6,91
FK 08/NBR5514/NBR05	1250	160	160	68	11	24/14	7,59
FK 10/NBR5514/NBR05	2000	200	200	65	10	27/14	10,90
FK 10H/NBR5514/NBR05	2000	200	200	93	20	27/14	16,22
FK 11/NBR5514/NBR05	2750	220	250	94	20	27/14	21,12
FK 12/NBR5514/NBR05	4120	250	330		18	27/14	32,25
FK 13/NBR5514/NBR05	6000	300	400		22	27/18	54,0

Geeignet für:
Passivisolierung bei Meßmaschinen, Waagen, Dosiergeräte, optische Geräte, kritische Geschossaufstellungen

bwz-Präzisionskeilschuhe freistehend (FS)



Maße in mm

Ausführung
oben NBR 07
unten NBR 7515
mit Gleitschutzprofil



Modell	Last daN	L	B	H	Ni	SW a/i	Masse kg
FK 01/NBR7515/NBR07	650	105	55	58	8	17/8	1,36
FK 02/NBR7515/NBR07	1000	115	80	59	7	17/8	2,10
FK 03/NBR7515/NBR07	1100	150	75	59	8	19/9	2,88
FK 04/NBR7515/NBR07	1300	115	115	62	9	19/9	3,05
FK 05/NBR7515/NBR07	1600	125	125	60	9	19/9	3,84
FK 06/NBR7515/NBR07	1900	200	95	70	12	24/14	5,61
FK 07/NBR7515/NBR07	2300	150	150	71	12	22/12	6,09
FK 07/H/NBR7515/NBR07	2300	150	150	79	12	22/12	7,09
FK 08/NBR7515/NBR07	2600	160	160	71	11	24/14	7,80
FK 10/NBR7515/NBR07	4000	200	200	68	10	27/14	11,22
FK 10/H/NBR7515/NBR07	4000	200	200	96	20	27/14	16,54
FK 11/NBR7515/NBR07	5500	220	250	97	20	27/14	20,76
FK 12/NBR7515/NBR07	8300	250	330		18	27/14	32,90
FK 13/NBR7515/NBR07	12000	300	400		22	27/18	54,96

Geeignet für:
hochdynamische Maschinen, Pressen, Scheren, Stanzen,
Kunststoffspritzmaschinen, Kompressoren, Pumpen

Ausführung
oben NBR 07
unten NBR 7525
mit Gleitschutzprofil



Modell	Last daN	L	B	H	Ni	SW a/i	Masse kg
FK 01/NBR7525/NBR07	650	105	55	68	8	17/8	1,43
FK 02/NBR7525/NBR07	1000	115	80	69	7	17/8	2,21
FK 03/NBR7525/NBR07	1100	150	75	69	8	19/9	3,00
FK 04/NBR7525/NBR07	1300	115	115	72	9	19/9	3,21
FK 05/NBR7525/NBR07	1600	125	125	70	9	19/9	4,02
FK 06/NBR7525/NBR07	1900	200	95	80	12	24/14	5,84
FK 07/NBR7525/NBR07	2300	150	150	81	12	22/12	6,36
FK 07/H/NBR7525/NBR07	2300	150	150	89	12	22/12	7,36
FK 08/NBR7525/NBR07	2600	160	160	81	11	24/14	8,10
FK 10/NBR7525/NBR07	4000	200	200	78	10	27/14	11,70
FK 10/H/NBR7525/NBR07	4000	200	200	106	20	27/14	17,00
FK 11/NBR7525/NBR07	5500	220	250	107	20	27/14	21,42
FK 12/NBR7525/NBR07	8300	250	330		18	27/14	33,90
FK 13/NBR7525/NBR07	12000	300	400		22	27/18	56,40

Geeignet für:
hochdynamische Maschinen, Pressen, Scheren, Stanzen,
Kunststoffspritzmaschinen, Kompressoren, Pumpen, höhere
Isolierwirkung als Modell mit NBR 7516 unten

Ausführung
oben NBR 02
unten NBR 02
glatt
nur Gleitschutz



Modell	Last daN	L	B	H	Ni	SW a/i	Masse kg
FK 01/NBR02/NBR02	1000	105	55	40	8	17/8	1,24
FK 02/NBR02/NBR02	1800	115	80	41	7	17/8	1,90
FK 03/NBR02/NBR02	2200	150	75	41	8	19/9	2,63
FK 04/NBR02/NBR02	2600	115	115	44	9	19/9	2,76
FK 05/NBR02/NBR02	3100	125	125	42	9	19/9	3,49
FK 06/NBR02/NBR02	3800	200	95	52	12	24/14	5,18
FK 07/NBR02/NBR02	4500	150	150	53	12	22/12	5,59
FK 07/H/NBR02/NBR02	4500	150	150	61	12	22/12	6,61
FK 08/NBR02/NBR02	5100	160	160	53	11	24/14	7,25
FK 10/NBR02/NBR02	8000	200	200	50	10	27/14	10,37
FK 10/H/NBR02/NBR02	8000	200	200	78	20	27/14	15,70
FK 11/NBR02/NBR02	11000	220	250	79	20	27/14	19,59
FK 12/NBR02/NBR02	16500	250	330		18	27/14	31,16
FK 13/NBR02/NBR02	24000	300	400		22	27/18	52,40

Geeignet für:
Bearbeitungszentren, Transferstraßen, CNC-Werkzeug-
maschinen, Rund- und Flachsleifmaschinen, Langbett-
maschinen mit geringer Eigensteifigkeit, Bohr- und Fräswerke

bwz-Präzisionskeilschuhe ohne Elastomerbelag

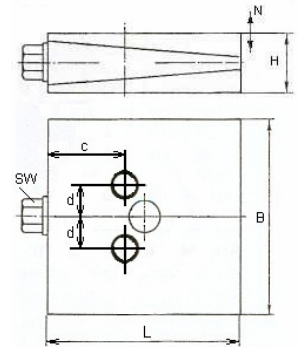
Ausführung
oben plangefräst
unten plangefräst

Geeignet für:
starre Auflager mit hochpräziser Nivellierung

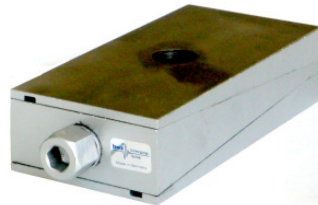
Bohrbild

Modell	c	d
FK02	45	15
FK04	50	24
FK05	50	20
FK07/H	60	23
FK08	75	25
FK10/H	75	27,5
FK11	125	62
FK12	135	117,5
FK13	124	70/127,5

Alle Maße in mm



freistehend (FS)



Geeignet für:
Langbettmaschinen, Messplatten und bei geringer Eigensteifigkeit, als Montagehilfe

Modell	Last daN	L	B	H	Ni	SW a/i	Masse kg
FK 01	2000	105	55	36	8	17/8	1,20
FK 02	3200	115	80	37	7	17/8	1,84
FK 03	4000	150	75	37	8	19/9	2,56
FK 04	4600	115	115	40	9	19/9	2,68
FK 05	5500	125	125	38	9	19/9	3,40
FK 06	6500	200	95	48	12	24/14	5,08
FK 07	7800	150	150	49	12	22/12	5,46
FK 07/H	7800	150	150	57	12	22/12	6,46
FK 08	9000	160	160	49	11	24/14	7,08
FK 10	14000	200	200	46	10	27/14	10,10
FK 10/H	14000	200	200	74	20	27/14	15,42
FK11	19000	220	250	75	20	27/14	19,22
FK12	28000	250	330		18	27/14	30,60
FK13	45000	300	400		22	27/18	51,60

Abmessungen wie FK 02-13

anschraubbar (BO)



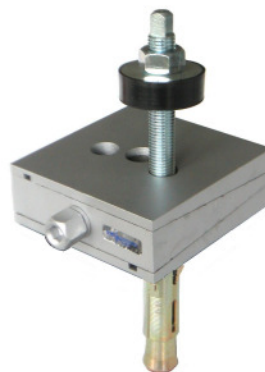
Lieferung auf Wunsch
mit Mutter, Scheibe und
Schraube

Geeignet für:
Langbettmaschinen,
Messplatten und bei geringer Eigensteifigkeit, als Montagehilfe

Modell	Last daN	Gewinde	SW a/i	Masse kg
FK 02/BO	3200	M12	17/8	1,84
FK 04/BO	4600	M16	19/9	2,68
FK 05/BO	5500	M16	19/9	3,40
FK 07/BO	7800	M16	22/12	5,46
FK 07/H/BO	7800	M16	22/12	6,46
FK 08/BO	9000	M16	24/14	7,08
FK 10/BO	14000	M20	27/14	10,10
FK 10/H/BO	14000	M20	27/14	15,42
FK11/BO	19000	M20	27/14	19,22
FK12/BO	28000	M24	27/14	30,60

Abmessungen wie FK 02-13

durch- schraubbar (BT)



Lieferung auf Wunsch
mit Mutter, WA-Scheibe,
Schraube und Dübel

Geeignet für:
Maschinen mit hoher
Schwerpunktlage, starken
Kippmomenten und Horizontal-
schüben, Langbettmaschinen, Messplatten und bei geringer
Eigensteifigkeit, als Montagehilfe

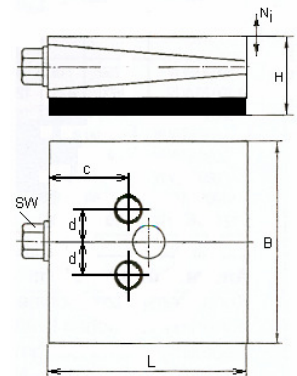
Modell	Last daN	Drm. Bohrung	SW a/i	Masse kg
FK 02/BT	3200	14	17/8	1,84
FK 04/BT	4600	18	19/9	2,68
FK 05/BT	5500	18	19/9	3,40
FK 07/BT	7800	18	22/12	5,46
FK 07/H/BT	7800	18	22/12	6,46
FK 08/BT	9000	18	24/14	7,08
FK 10/BT	14000	22	27/14	10,10
FK 10/H/BT	14000	22	27/14	15,42
FK11/BT	19000	24	27/14	19,22
FK12/BT	28000	26	27/14	30,60
FK13/BT	45000	28	27/18	51,60

bwz-Präzisionskeilschuhe anschraubbar (BO)

Ausführung: oben plangefräst, lackiert
Lieferung auf Wunsch mit Mutter, Scheibe und Schraube

Bohrbild

Modell	c	d	Gewinde
FK02	45	15	M12
FK04	50	24	M16
FK05	50	20	M16
FK07/H	60	23	M16
FK08	75	25	M16
FK10/H	75	27,5	M20
FK11	125	62	M20
FK12	135	117,5	M20
FK13	124	70/125	M20



Alle Maße in mm

Ausführung

unten NBR 8515
mit Gleitschutzprofil



Geeignet für:

Allgemeine
Werkzeugmaschinen,
Textilmaschinen, grafische
Maschinen, Maschinen mit
Horizontalschüben

Modell	Last daN	L	B	H	Ni	SW a/i	Masse kg
FK 02/BO/NBR8515	1350	115	80	52	7	17/8	2,01
FK 04/BO/NBR8515	2000	115	115	55	9	19/9	2,94
FK 05/BO/NBR8515	2350	125	125	53	9	19/9	3,71
FK 07/BO/NBR8515	3400	150	150	64	12	22/12	5,91
FK 07/H/BO/NBR8515	3400	150	150	72	12	22/12	6,91
FK 08/BO/NBR8515	3800	160	160	64	11	24/14	7,59
FK 10/BO/NBR8515	6000	200	200	61	10	27/14	10,90
FK 10/H/BO/NBR8515	6000	200	200	89	20	27/14	16,22
FK 11/BO/NBR8515	8200	220	250	90	20	27/14	21,12
FK 12/BO/NBR8515	12400	250	330	18	18	27/14	32,25
FK 13/BO/NBR8515	18000	300	400	22	22	27/18	54,00

Ausführung

unten NBR 9014
glatt



Geeignet für:

Bearbeitungszentren,
Transferstraßen, CNC-
Werkzeugmaschinen, Rund-
und Flachschleifmaschinen,
Langbettmaschinen mit geringer Eigensteifigkeit, Bohr- und
Fräswerke

Modell	Last daN	L	B	H	Ni	SW a/i	Masse kg
FK 02/BO/NBR9014	1800	115	80	51	7	17/8	2,02
FK 04/BO/NBR9014	2600	115	115	54	9	19/9	2,94
FK 05/BO/NBR9014	3100	125	125	52	9	19/9	3,71
FK 07/BO/NBR9014	4500	150	150	63	12	22/12	5,91
FK 07H/BO/NBR9014	4500	150	150	71	12	22/12	6,91
FK 08/BO/NBR9014	5100	160	160	63	11	24/14	7,59
FK 10/BO/NBR9014	8000	200	200	60	10	27/14	10,90
FK 10H/BO/NBR9014	8000	200	200	88	20	27/14	16,22
FK 11/BO/NBR9014	11000	220	250	89	20	27/14	21,12
FK 12/BO/NBR9014	16500	250	330	18	18	27/14	32,25
FK 13/BO/NBR9014	24000	300	400	22	22	27/18	54,00

Ausführung

unten NBR 5514
glatt



Geeignet für:

Passivisolierung bei
Meßmaschinen, Waagen,
Dosiergeräte, optische Geräte, kritische Geschossaufstellungen

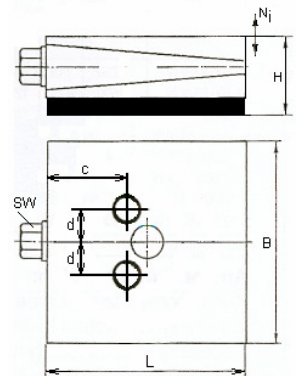
Modell	Last daN	L	B	H	Ni	SW a/i	Masse kg
FK 02/BO/NBR5514	460	115	80	51	7	17/8	1,99
FK 04/BO/NBR5514	660	115	115	54	9	19/9	2,89
FK 05/BO/NBR5514	780	125	125	52	9	19/9	3,65
FK 07/BO/NBR5514	1120	150	150	61	12	22/12	5,82
FK 07H/BO/NBR5514	1120	150	150	71	12	22/12	6,82
FK 08/BO/NBR5514	1250	160	160	63	11	24/14	7,49
FK 10/BO/NBR5514	2000	200	200	60	10	27/14	10,74
FK 10H/BO/NBR5514	2000	200	200	88	20	27/14	16,06
FK 11/BO/NBR5514	2750	220	250	80	20	27/14	20,10
FK 12/BO/NBR5514	4120	250	330	18	18	27/14	31,92
FK 13/BO/NBR5514	6000	300	400	22	22	27/18	53,52

bwz-Präzisionskeilschuhe anschraubbar (BO)

Ausführung: oben plangefräst, lackiert
Lieferung auf Wunsch mit Scheibe und Schraube

Bohrbild

Modell	c	d	Gewinde
FK02	45	15	M12
FK04	50	24	M16
FK05	50	20	M16
FK07/H	60	23	M16
FK08	75	25	M16
FK10/H	75	27,5	M20
FK11	125	62	M20
FK12	135	117,5	M20
FK13	124	70/125	M20



Alle Maße in mm

Ausführung
unten NBR 7515
mit Gleitschutzprofil



Geeignet für:
hochdynamische Maschinen,
Pressen, Scheren, Stanzen,
Kunststoffspritzmaschinen,
Kompressoren, Pumpen

Modell	Last daN	L	B	H	Ni	SW a/i	Masse kg
FK 02/BO/NBR7515	1000	115	80	53	7	17/8	2,10
FK 04/BO/NBR7515	1300	115	115	56	9	19/9	3,05
FK 05/BO/NBR7515	1600	125	125	54	9	19/9	3,84
FK 07/BO/NBR7515	2300	150	150	63	12	22/12	6,09
FK 07/H/BO/NBR7515	2300	150	150	73	12	22/12	7,09
FK 08/BO/NBR7515	2600	160	160	66	11	24/14	7,80
FK 10/BO/NBR7515	4000	200	200	62	10	27/14	11,22
FK 10/H/BO/NBR7515	4000	200	200	90	20	27/14	16,54
FK 11/BO/NBR7515	5500	220	250	85	20	27/14	20,76
FK 12/BO/NBR7515	8300	250	330	18	18	27/14	32,90
FK 13/BO/NBR7515	12000	300	400	22	22	27/18	54,96

Ausführung
unten NBR 7525
mit Gleitschutzprofil



Geeignet für::
hochdynamische Maschinen,
Pressen, Scheren, Stanzen,
Kunststoffspritzmaschinen,
Kompressoren, Pumpen,
höhere Isolierwirkung als Modell mit NBR 7516 unten

Modell	Last daN	L	B	H	Ni	SW a/i	Masse kg
FK 02/BO/NBR7525	1000	115	80	62	7	17/8	2,10
FK 04/BO/NBR7525	1300	115	115	65	9	19/9	3,05
FK 05/BO/NBR7525	1600	125	125	63	9	19/9	3,84
FK 07/BO/NBR7525	2300	150	150	72	12	22/12	6,09
FK 07/H/BO/NBR7525	2300	150	150	82	12	22/12	7,09
FK 08/BO/NBR7525	2600	160	160	74	11	24/14	7,80
FK 10/BO/NBR7525	4000	200	200	71	10	27/14	11,22
FK 10/H/BO/NBR7525	4000	200	200	99	20	27/14	16,54
FK 11/BO/NBR7525	5500	220	250	94	20	27/14	20,76
FK 12/BO/NBR7525	8300	250	330	18	18	27/14	32,90
FK 13/BO/NBR7525	12000	300	400	22	22	27/18	54,96

Ausführung
unten NBR 02
glatt
nur Gleitschutz



Geeignet für:
Bearbeitungszentren,
Transferstraßen, CNC-
Werkzeugmaschinen, Rund-
und Flachsleifmaschinen,
Langbettmaschinen mit geringer Eigensteifigkeit, Bohr- und
Fräswerke

Modell	Last daN	L	B	H	Ni	SW a/i	Masse kg
FK 02/BO/NBR02	1800	115	80	39	7	17/8	1,87
FK 04/BO/NBR02	2600	115	115	42	9	19/9	2,72
FK 05/BO/NBR02	3100	125	125	40	9	19/9	3,44
FK 07/BO/NBR02	4500	150	150	49	12	22/12	5,53
FK 07/H/BO/NBR02	4500	150	150	59	12	22/12	6,54
FK 08/BO/NBR02	5100	160	160	52	11	24/14	7,17
FK 10/BO/NBR02	8000	200	200	48	10	27/14	10,24
FK 10/H/BO/NBR02	8000	200	200	76	20	27/14	15,56
FK 11/BO/NBR02	11000	220	250	71	20	27/14	19,41
FK 12/BO/NBR02	16500	250	330	18	18	27/14	30,88
FK 13/BO/NBR02	24000	300	400	22	22	27/18	52,00

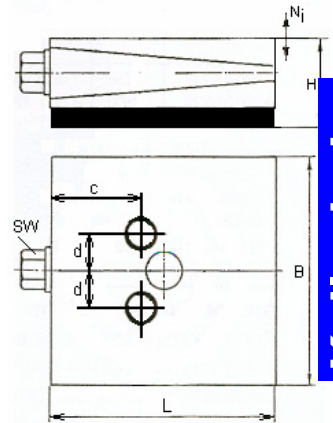
bwz-Präzisionskeilschuhe durchschraubbar (BT)

Ausführung
oben plangefräst und lackiert
Lieferung auf Wunsch mit Mutter, WA-Scheibe, Schraube und Dübel

Tipp: Bei zu geringer Maschinenmasse kann über die Vorspannung die dynamische Eigenfrequenz verringert werden

Bohrbild

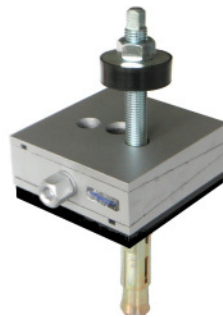
Modell	c	d	Bohrung
FK02	45	15	14
FK04	50	24	18
FK05	50	20	18
FK07/H	60	23	18
FK08	75	25	18
FK10/H	75	27,5	22
FK11	125	62	24
FK12	135	117,5	26
FK13	124	70/125	28



Keilschuhe

Alle Maße in mm

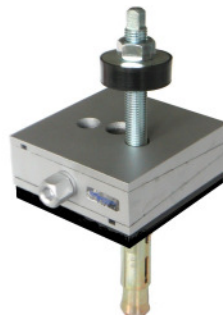
Ausführung
unten NBR 8515
mit Gleitschutzprofil



Geeignet für:
Allgemeine Werkzeugmaschinen,
Textilmaschinen, grafische Maschinen, Maschinen mit
Horizontalschüben

Modell	Last daN	L	B	H	Ni	SW a/i	Masse kg
FK 02/BT/NBR8515	1350	115	80	53	7	17/8	2,01
FK 04/BT/NBR8515	2000	115	115	56	9	19/9	2,94
FK 05/BT/NBR8515	2350	125	125	54	9	19/9	3,71
FK 07/BT/NBR8515	3400	150	150	63	12	22/12	5,91
FK 07/H/BT/NBR8515	3400	150	150	73	12	22/12	6,91
FK 08/BT/NBR8515	3800	160	160	66	11	24/14	7,59
FK 10/BT/NBR8515	6000	200	200	62	10	27/14	10,90
FK 10/H/BT/NBR8515	6000	200	200	90	20	27/14	16,22
FK 11/BT/NBR8515	8200	220	250	85	20	27/14	21,12
FK 12/BT/NBR8515	12400	250	330	18	18	27/14	32,25
FK 13/BT/NBR8515	18000	300	400	22	22	27/18	54,00

Ausführung
unten NBR 9014
glatt



Geeignet für:
Bearbeitungszentren,
Transferstraßen, CNC-
Werkzeugmaschinen, Rund- und
Flachschleifmaschinen,
Langbettmaschinen mit geringer Eigensteifigkeit, Bohr- und
Fräswerke

Modell	Last daN	L	B	H	Ni	SW a/i	Masse kg
FK 02/BT/NBR9014	1800	115	80	51	7	17/8	2,02
FK 04/BT/NBR9014	2600	115	115	54	9	19/9	2,94
FK 05/BT/NBR9014	3100	125	125	52	9	19/9	3,71
FK 07/BT/NBR9014	4500	150	150	61	12	22/12	5,91
FK 07/H/BT/NBR9014	4500	150	150	71	12	22/12	6,91
FK 08/BT/NBR9014	5100	160	160	64	11	24/14	7,59
FK 10/BT/NBR9014	8000	200	200	60	10	27/14	10,90
FK 10/H/BT/NBR9014	8000	200	200	88	20	27/14	16,22
FK 11/BT/NBR9014	11000	220	250	83	20	27/14	21,12
FK 12/BT/NBR9014	16500	250	330	18	18	27/14	32,25
FK 13/BT/NBR9014	24000	300	400	22	22	27/18	54,00

Ausführung
unten NBR 5514
glatt



Geeignet für:
Passivisolierung bei Maschinen mit
hoher Schwerpunktlage, Meßmaschinen, Waagen, Dosiergeräte,
optische Geräte, kritische Geschossaufstellungen

Modell	Last daN	L	B	H	Ni	SW a/i	Masse kg
FK 02/BT/NBR5514	460	115	80	51	7	17/8	1,99
FK 04/BT/NBR5514	660	115	115	54	9	19/9	2,89
FK 05/BT/NBR5514	780	125	125	52	9	19/9	3,65
FK 07/BT/NBR5514	1120	150	150	61	12	22/12	5,82
FK 07/H/BT/NBR5514	1120	150	150	71	12	22/12	6,82
FK 08/BT/NBR5514	1250	160	160	64	11	24/14	7,49
FK 10/BT/NBR5514	2000	200	200	60	10	27/14	10,74
FK 10/H/BT/NBR5514	2000	200	200	88	20	27/14	16,06
FK 11/BT/NBR5514	2750	220	250	83	20	27/14	20,10
FK 12/BT/NBR5514	4120	250	330	18	18	27/14	31,92
FK 13/BT/NBR5514	6000	300	400	22	22	27/18	53,52

bwz-Präzisionskeilschuhe durchschraubbar (BT)

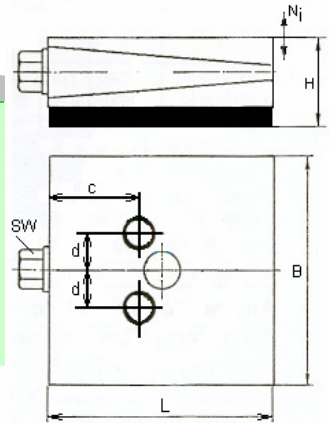
Ausführung

oben: plangefräst und lackiert
Lieferung auf Wunsch mit Mutter, WA-Scheibe, Schraube und Dübel

Tipp: Bei zu geringer Maschinenmasse kann über die Vorspannung die dynamische Eigenfrequenz verringert werden

Bohrbild

Modell	c	d	Bohrung
FK02	45	15	14
FK04	50	24	18
FK05	50	20	18
FK07/H	60	23	18
FK08	75	25	18
FK10/H	75	27,5	22
FK11	125	62	24
FK12	135	117,5	26
FK13	124	70/125	28

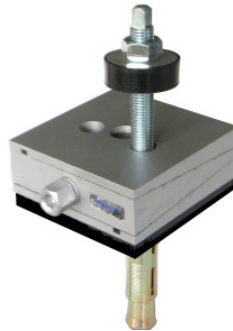


Alle Maße in mm

Keilschuhe

Ausführung

unten NBR 7515
mit Gleitschutzprofil



Geeignet für:

hochdynamische Maschinen,
Pressen, Scheren, Stanzen, Kunststoffspritzmaschinen,
Kompressoren, Pumpen

Modell	Last daN	L	B	H	Ni	SW a/i	Masse kg
FK 02//BT/NBR7515	1000	115	80	53	7	17/8	2,10
FK 04//BT/NBR7515	1300	115	115	56	9	19/9	3,05
FK 05//BT/NBR7515	1600	125	125	54	9	19/9	3,84
FK 07//BT/NBR7515	2300	150	150	63	12	22/12	6,09
FK 07H//BT/NBR7515	2300	150	150	73	12	22/12	7,09
FK 08//BT/NBR7515	2600	160	160	66	11	24/14	7,80
FK 10//BT/NBR7515	4000	200	200	62	10	27/14	11,22
FK 10H//BT/NBR7515	4000	200	200	90	20	27/14	16,54
FK 11//BT/NBR7515	5500	220	250	85	20	27/14	20,76
FK 12//BT/NBR7515	8300	250	330	18	18	27/14	32,90
FK 13//BT/NBR7515	12000	300	400	22	22	27/18	54,96

Ausführung

unten NBR 7525
mit Gleitschutzprofil



Geeignet für::

hochdynamische Maschinen, Pressen, Scheren, Stanzen,
Kunststoffspritzmaschinen, Kompressoren, Pumpen, höhere
Isolierwirkung als Modelle mit NBR 7516 unten

Modell	Last daN	L	B	H	Ni	SW a/i	Masse kg
FK 02//BT/NBR7525	1000	115	80	62	7	17/8	2,10
FK 04//BT/NBR7525	1300	115	115	65	9	19/9	3,05
FK 05//BT/NBR7525	1600	125	125	63	9	19/9	3,84
FK 07//BT/NBR7525	2300	150	150	72	12	22/12	6,09
FK 07H//BT/NBR7525	2300	150	150	82	12	22/12	7,09
FK 08//BT/NBR7525	2600	160	160	74	11	24/14	7,80
FK 10//BT/NBR7525	4000	200	200	71	10	27/14	11,22
FK 10H//BT/NBR7525	4000	200	200	99	20	27/14	16,54
FK 11//BT/NBR7525	5500	220	250	94	20	27/14	20,76
FK 12//BT/NBR7525	8300	250	330	18	18	27/14	32,90
FK 13//BT/NBR7525	12000	300	400	22	22	27/18	54,96

Ausführung

unten NBR02
glatt
nur Gleitschutz



Geeignet für:

Bearbeitungszentren,
Transferstraßen, CNC-
Werkzeugmaschinen, Rund- und
Flachschleifmaschinen,
Langbettmaschinen mit geringer
Eigensteifigkeit, Bohr- und Fräswerke

Modell	Last daN	L	B	H	Ni	SW a/i	Masse kg
FK 02//BT/NBR02	1800	115	80	39	7	17/8	1,87
FK 04//BT/NBR02	2600	115	115	42	9	19/9	2,72
FK 05//BT/NBR02	3100	125	125	40	9	19/9	3,44
FK 07//BT/NBR02	4500	150	150	49	12	22/12	5,53
FK 07H//BT/NBR02	4500	150	150	59	12	22/12	6,54
FK 08//BT/NBR02	5100	160	160	52	11	24/14	7,17
FK 10//BT/NBR02	8000	200	200	48	10	27/14	10,24
FK 10H//BT/NBR02	8000	200	200	76	20	27/14	15,56
FK 11//BT/NBR02	11000	220	250	71	20	27/14	19,41
FK 12//BT/NBR02	16500	250	330	18	18	27/14	30,88
FK 13//BT/NBR02	24000	300	400	22	22	27/18	52,00

bwz-Präzisionskeilschuhe mit Kalotte

freistehend,
anschraubbar BO/K,
durchschraubbar BT/K,
ohne Belag/K

Kalottenmaße:

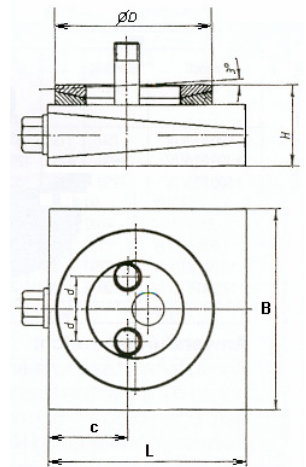
Drm. 110/ 80x12 mm 0,42 kg

Drm. 160/120x12 mm 0,84 kg

±3° Winkelfehlerkorrektur

Bohrbild

Modell	c	d
FK04	50	24
FK05	50	20
FK07/07H	60	23
FK08	75	25
FK10/10H	75	27,5



Alle Maße in mm

Ausführung
oben Kalotte, lackiert
unten NBR 9014
glatt
oder ohne Belag



geeignet für:

den Ausgleich von Winkelfehlern, für Bearbeitungszentren, Transferstraßen, CNC-Werkzeugmaschinen, Rund- und Flachsleifmaschinen, Langbettmaschinen mit geringer Eigensteifigkeit, Bohr- und Fräswerke

Auf Wunsch Modifikation durch
anderen Elastomerbelag,
kombinierte BO/BT-Version nach Zeichnung
Niveauerhöhung mit zusätzlicher Stahlplatte

Modell	Last daN	L	B	H	D	Gewinde	Ni
FK04/BO/K/NBR9014	2600	115	115	66	110	M16	9
FK05/BO/K/NBR9014	3100	125	125	64	110	M16	9
FK07/BO/K/NBR9014	4500	150	150	75	110	M16	12
FK07/BO/H/K/NBR9014	4500	150	150	83	110	M16	12
FK08/BO/K/NBR9014	5100	160	160	75	160	M16	11
FK10/BO/K/NBR9014	8000	200	200	72	160	M20	10
FK10/BO/H/K/NBR9014	8000	200	200	100	160	M20	20
						Bohrung	
FK04/BT/K/NBR9014	2600	115	115	66	110	18	9
FK05/BT/K/NBR9014	3100	125	125	64	110	18	9
FK07/BT/K/NBR9014	4500	150	150	75	110	20	12
FK07/BT/H/K/NBR9014	4500	150	150	83	110	20	12
FK08/BT/K/NBR9014	5100	160	160	75	160	20	11
FK10/BT/K/NBR9014	8000	200	200	72	160	22	10
FK10/BT/H/K/NBR9014	8000	200	200	100	160	22	20
						Gewinde	
						Bohrung	
Modell ohne Belag	Last daN	L	B	H	D	Gewinde	Ni
FK 04/K	4600	115	115	52	110	wie BO/BT	9
FK 05/K	5500	125	125	50	110		9
FK 07/K	7800	150	150	61	110		12
FK 07H/K	7800	150	150	69	110		12
FK 08/K	9000	160	160	61	160		11
FK 10/K	14000	200	200	58	160		10
FK 10H/K	14000	200	200	86	160		20

Zubehör:

Schraubenkopfisolierring Typ WA

Schützt Schraube und Dübel gegen Bruch und Ausreißen der Durchschraubverbindung, Körperschalltrennung



geeignet für andere Durchschraubverbindungen

Außen-Ø /mm	Bohrungs-Ø /mm	Einbauhöhe mm	Vorspannung Nm
WA 30	13	14	13
WA 40	13	18	75
WA 50	17	18	105
WA 60	21	18	160

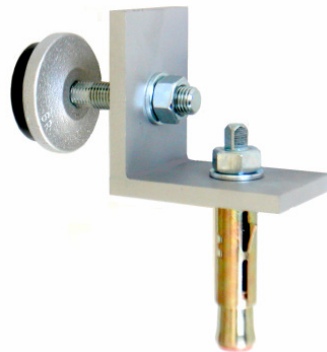
Schwerlastdübel



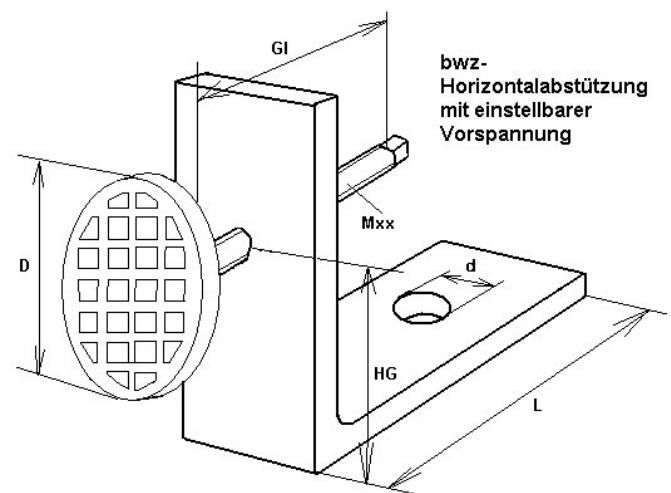
Typ	Bohrer mm	Bohrloch-tiefe mm	Verankerungs-tiefe mm	Schraube	Anzugs-moment Nm
50523	18	85	60	M 12	80
50556	24	110	90	M 16	100
50557	30	130	110	M 20	150
50558	35	150	125	M 24	200

Horizontalabstützung

Ausführung mit seitlicher Elastomerplatte und Langloch oder lt. Grafik mit Fußelement zum Einstellen der horizontalen Vorspannung



Auf Anfrage und vorheriger technischer Abstimmung



Geeignet als:

Widerlager gegen starke Horizontalkräfte, für notwendige exakte Fixierung und Körperschallentkopplung

auf Wunsch mit Mutter, Scheibe, Schraube und Dübel

Stand: 10/2011
Technische Änderungen vorbehalten