



bwz[®]

Schwingungs-
Technik

bwz-Präzisionskeilschuhe

bwz-Прецизионные подпорные клинья

bwz-Прецизионные подпорные клинья строительный ряд FK

Данный ассортимент продукта переделывался и учитывает совершенствование bwz-резина материалы на основе синтетический каучук (NBR). Колебание-технические параметры приспособлены к требованиям наших клиентов и подтверждены измерениями лаборатории.



z.B. Пример заявки: FK02/NBR7515/NBR07 значит:

FK 02 bwz- Подпорный клин и тип (строительная величина)
 NBR 7515 Диск уменьшения колебании NBR-тип в Шора А и толщина /мм
 NBR 07 Диск поглощающий и нескользящий толщина 7 мм профилирует

	Расположение	NBR-тип Шора А	Толщина / мм	Действие	
	Оснастка эластомера	Гладко	NBR 02	2	Предохранитель от скольжения
NBR 05			5		
Профилирует		NBR 07	7		
Жестко		NBR 9014	14	Уменьшение колебания	Изоляция колебания
		NBR 8511	11		
		NBR 8515	15		
Средно		NBR 7515	15		
		NBR 7525	25		
Мягко		NBR 5514	14		
		NBR 5518	18		

Мягкое расположение вызывает поглощение энергии колебания в материале и незначительная передача.

Для высокого уменьшения, постоянства уровня и крайних статических нагрузок диски из синтетического каучука выложены высокой твердостью или незначительной толщиной.

Для высокой степени эффективности изоляции собственная частота должна согласовываться достаточно глубоко. Называйте, пожалуйста, массу машин, количество лагерьных пунктов и разновидность динамической нагрузки.

Самые существенные преимущества применения:

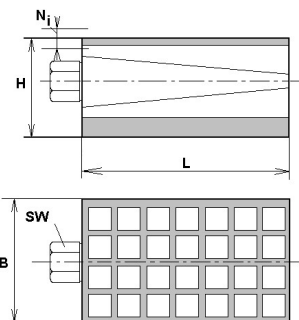
- Расширенный диапазон нивелира для точного нивелирования
- Профилирование предохранителя от скольжения гарантируют крайнюю прочность резкого падения
- Очень хорошую прочность по отношению к минеральному маслу, бензину, кислоте, щелочам, воде и чистящему средству
- Уменьшение колебания и / или изоляция колебания различными качествами материала NBR
- Свободное исполнение (free standing) - FS
- Привинчиваемое исполнение (bolt-on) - BO
- Завинчиваемое исполнение (bolt-through) - BT
- Выборные модификации:
Комбинация версий BT и BO после рисунки
Приспособление уровня с дисками стали
Изменения буровой картины или винтовой резьбы в определенных границах после договоренности
- Компенсация ошибки угла с полусферой шара
- Выравнивание машин и нивелирование без резиной диски
- Разнообразие варианта в габаритах и грузоподъемности
- Высокое самопрепятствие также при нагрузке колебания
- Оригинальный bwz - дизайн с точными контурами фрезерованных консольных частей и дисков формы NBR
- Лакировка в стандарте серебристо-серый или как особенный сервис по желанию в Вашей краске RAL
- Электрическая проводимость и / или чистая модификация помещения
- Сочетание применения
Более точное нивелирование нескольких моделей с тонкой винтовой резьбой

их партнер:

Продажа / Для специальных вопросов применения:
Герхард Шук – автор и переводение
Тел.: +49 711 340 179-27, или по дороге: +49 171 7108950
Или: gerhard.schuck@freenet.de

**Наш продаш в интернете является под www.bwz-schwingungstechnikshop.de
(Только по немецкий)**

bwz-Прецизионные подпорные клинья Свободно устойчиво (FS)



Габариты в мм
SW a/i размер ключа (внешний/внутрий)

Исполнение
Наверху NBR07
Внизу NBR8515
С профилем
предохранителя от
скольжения



Тип	нагрузка a daN	L	B	H	Ni	SW a/i	Масса кг
FK 01/NBR8515/NBR07	750	105	55	58	8	17/8	1,36
FK 02/NBR8515/NBR07	1350	115	80	59	7	17/8	2,10
FK 03/NBR8515/NBR07	1650	150	75	59	8	19/9	2,88
FK 04/NBR8515/NBR07	2000	115	115	62	9	19/9	3,06
FK 05/NBR8515/NBR07	2350	125	125	60	9	19/9	3,85
FK 06/NBR8515/NBR07	2850	200	95	70	12	24/14	5,63
FK 07/NBR8515/NBR07	3400	150	150	71	12	22/12	6,11
FK07H/NBR8515/NBR07	3400	150	150	79	12	22/12	7,11
FK 08/NBR8515/NBR07	3800	160	160	71	11	24/14	7,82
FK 10/NBR8515/NBR07	6000	200	200	68	10	27/14	11,26
FK10H/NBR8515/NBR07	6000	200	200	96	20	27/14	16,58
FK 11/NBR8515/NBR07	8200	220	250	97	20	27/14	20,81
FK 12/NBR8515/NBR07	12400	250	330		18	27/14	33,00
FK 13/NBR8515/NBR07	18000	300	400		22	27/18	55,08

Предназначено для:
Общих станков, текстильных машин, графических машин,
машин с горизонтальными толчками

Исполнение
Наверху NBR05
Внизу NBR9014
Гладко



Предназначено для:
вариантов общего применения, высокой степени
стабильности и демфирования колебаний, для машин с
малой собственной жёсткостью, для длинных станин, для
автоматических линий, токарных станков, CNC
металлорежущих станков, кругло и плоских полируй
машин, буровых и фрезерных станков

Тип	нагрузка daN	L	B	H	Ni	SW a/i	Масса кг
FK 01/NBR9014/NBR05	1000	105	55	55	8	17/8	1,36
FK 02/NBR9014/NBR05	1800	115	80	56	7	17/8	2,10
FK 03/NBR9014/NBR05	2200	150	75	56	8	19/9	2,88
FK 04/NBR9014/NBR05	2600	115	115	59	9	19/9	3,05
FK 05/NBR9014/NBR05	3100	125	125	57	9	19/9	3,84
FK 06/NBR9014/NBR05	3800	200	95	67	12	24/14	5,61
FK 07/NBR9014/NBR05	4500	150	150	68	12	22/12	6,09
FK07H/NBR9014/NBR05	4500	150	150	76	12	22/12	7,09
FK 08/NBR9014/NBR05	5100	160	160	68	11	24/14	7,80
FK 10/NBR9014/NBR05	8000	200	200	65	10	27/14	11,22
FK10H/NBR9014/NBR05	8000	200	200	93	20	27/14	16,54
FK 11/NBR9014/NBR05	11000	220	250	94	20	27/14	20,76
FK 12/NBR9014/NBR05	16500	250	330		18	27/14	32,90
FK 13/NBR9014/NBR05	24000	300	400		22	27/18	54,96

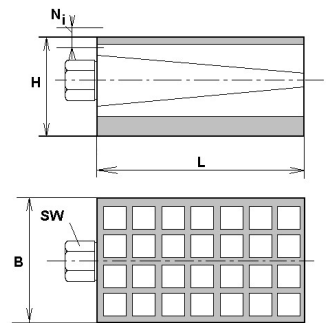
Исполнение
Наверху NBR05
Внизу NBR5514
Гладко



Предназначено для:
Измерительной техники, весов, оптических оборудовании,
приводных агрегатов, более высокого изолируй действия,
критической установки на этаже

Тип	нагрузка daN	L	B	H	Ni	SW a/i	Масса кг
FK 01/NBR5514/NBR05	290	105	55	55	8	17/8	1,30
FK 02/NBR5514/NBR05	460	115	80	56	7	17/8	2,02
FK 03/NBR5514/NBR05	560	150	75	56	8	19/9	2,78
FK 04/NBR5514/NBR05	660	115	115	59	9	19/9	2,94
FK 05/NBR5514/NBR05	780	125	125	57	9	19/9	3,71
FK 06/NBR5514/NBR05	950	200	95	67	12	24/14	5,46
FK 07/NBR5514/NBR05	1120	150	150	68	12	22/12	5,91
FK 07H/NBR5514/NBR05	1120	150	150	76	12	22/12	6,91
FK 08/NBR5514/NBR05	1250	160	160	68	11	24/14	7,59
FK 10/NBR5514/NBR05	2000	200	200	65	10	27/14	10,90
FK 10H/NBR5514/NBR05	2000	200	200	93	20	27/14	16,22
FK 11/NBR5514/NBR05	2750	220	250	94	20	27/14	21,12
FK 12/NBR5514/NBR05	4120	250	330		18	27/14	32,25
FK 13/NBR5514/NBR05	6000	300	400		22	27/18	54,0

bwz-Прецизионные подпорные клинья Свободно устойчиво (FS)



Габариты в мм
SW a/i ключ (внешний/внутрий)

Исполнение
Наверху NBR07
Внизу NBR7515
С профилем
предохранителя от
скольжения



Предназначено для:

Значительного усиления в горизонтальном и вертикальном направлении – прессов, штамповочных агрегатов, режущих приспособлении, насосов, компрессоров, машин для разбрызгивания пластмасс

Тип	нагрузка daN	L	B	H	Ni	SW a/i	Масса кг
FK 01/NBR7515/NBR07	650	105	55	58	8	17/8	1,36
FK 02/NBR7515/NBR07	1000	115	80	59	7	17/8	2,10
FK 03/NBR7515/NBR07	1100	150	75	59	8	19/9	2,88
FK 04/NBR7515/NBR07	1300	115	115	62	9	19/9	3,05
FK 05/NBR7515/NBR07	1600	125	125	60	9	19/9	3,84
FK 06/NBR7515/NBR07	1900	200	95	70	12	24/14	5,61
FK 07/NBR7515/NBR07	2300	150	150	71	12	22/12	6,09
FK 07/H/NBR7515/NBR07	2300	150	150	79	12	22/12	7,09
FK 08/NBR7515/NBR07	2600	160	160	71	11	24/14	7,80
FK 10/NBR7515/NBR07	4000	200	200	68	10	27/14	11,22
FK 10/H/NBR7515/NBR07	4000	200	200	96	20	27/14	16,54
FK 11/NBR7515/NBR07	5500	220	250	97	20	27/14	20,76
FK 12/NBR7515/NBR07	8300	250	330	18	18	27/14	32,90
FK 13/NBR7515/NBR07	12000	300	400	22	22	27/18	54,96

Исполнение
Наверху NBR07
Внизу NBR7525
С профилем
предохранителя от
скольжения



Предназначено для:

Высоко-динамичных машин, прессов, ножниц, штампованих, машин, для разбрызгивания пластмасс, компрессоров, насосов, более высокого изолирую действия чем с типом NBR7515 внизу

Тип	нагрузка daN	L	B	H	Ni	SW a/i	Масса кг
FK 01/NBR7525/NBR07	650	105	55	68	8	17/8	1,43
FK 02/NBR7525/NBR07	1000	115	80	69	7	17/8	2,21
FK 03/NBR7525/NBR07	1100	150	75	69	8	19/9	3,00
FK 04/NBR7525/NBR07	1300	115	115	72	9	19/9	3,21
FK 05/NBR7525/NBR07	1600	125	125	70	9	19/9	4,02
FK 06/NBR7525/NBR07	1900	200	95	80	12	24/14	5,84
FK 07/NBR7525/NBR07	2300	150	150	81	12	22/12	6,36
FK 07/H/NBR7525/NBR07	2300	150	150	89	12	22/12	7,36
FK 08/NBR7525/NBR07	2600	160	160	81	11	24/14	8,10
FK 10/NBR7525/NBR07	4000	200	200	78	10	27/14	11,70
FK 10/H/NBR7525/NBR07	4000	200	200	106	20	27/14	17,00
FK 11/NBR7525/NBR07	5500	220	250	107	20	27/14	21,42
FK 12/NBR7525/NBR07	8300	250	330	18	18	27/14	33,90
FK 13/NBR7525/NBR07	12000	300	400	22	22	27/18	56,40

Исполнение
Наверху NBR02
Внизу NBR02
Гладко
предохранители от
скольжения



Предназначено для:

Центров обработки, трансферштрассен, CNC станков, кругло/плоско шлифовальных станков, длинных машин с незначительным твердости, бурових и фрезерих станков

Тип	нагрузка daN	L	B	H	Ni	SW a/i	Масса кг
FK 01/NBR02/NBR02	1000	105	55	40	8	17/8	1,24
FK 02/NBR02/NBR02	1800	115	80	41	7	17/8	1,90
FK 03/NBR02/NBR02	2200	150	75	41	8	19/9	2,63
FK 04/NBR02/NBR02	2600	115	115	44	9	19/9	2,76
FK 05/NBR02/NBR02	3100	125	125	42	9	19/9	3,49
FK 06/NBR02/NBR02	3800	200	95	52	12	24/14	5,18
FK 07/NBR02/NBR02	4500	150	150	53	12	22/12	5,59
FK 07/H/NBR02/NBR02	4500	150	150	61	12	22/12	6,61
FK 08/NBR02/NBR02	5100	160	160	53	11	24/14	7,25
FK 10/NBR02/NBR02	8000	200	200	50	10	27/14	10,37
FK 10/H/NBR02/NBR02	8000	200	200	78	20	27/14	15,70
FK 11/NBR02/NBR02	11000	220	250	79	20	27/14	19,59
FK 12/NBR02/NBR02	16500	250	330	18	18	27/14	31,16
FK 13/NBR7525/NBR02	24000	300	400	22	22	27/18	52,40

bwz-Прецизионные подпорные клинья без резиная плита

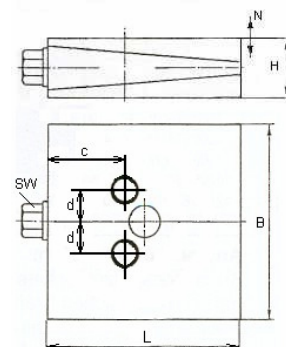
Исполнение
Наверху и внизу
фрезеровано планом

Предназначено для:
твердого опори с высоко-точным нивелированием

Координаты бурений

Тип	c	d
FK02	45	15
FK04	50	24
FK05	50	20
FK07/H	60	23
FK08	75	25
FK10/H	75	27,5
FK11	125	62
FK12	135	117,5
FK13	124	70/127,5

Габариты в мм



Свободно устойчиво



Предназначено для:
длинных машин, измерительных столов и при недостаточного твердости, для помочи в монтаже

Тип	нагрузка daN	L	B	H	Ni	SW a/i	Масса кг
FK 01	2000	105	55	36	8	17/8	1,20
FK 02	3200	115	80	37	7	17/8	1,84
FK 03	4000	150	75	37	8	19/9	2,56
FK 04	4600	115	115	40	9	19/9	2,68
FK 05	5500	125	125	38	9	19/9	3,40
FK 06	6500	200	95	48	12	24/14	5,08
FK 07	7800	150	150	49	12	22/12	5,46
FK 07/H	7800	150	150	57	12	22/12	6,46
FK 08	9000	160	160	49	11	24/14	7,08
FK 10	14000	200	200	46	10	27/14	10,10
FK 10/H	14000	200	200	74	20	27/14	15,42
FK 11	19000	220	250	75	20	27/14	19,22
FK 12	28000	250	330		18	27/14	30,60
FK 13	45000	300	400		22	27/18	51,60

Габариты как FK 02-13

Привинчиваемый (ВО)

Поставка по желанию с матерью, шайбой, винтом и дюбелем

Предназначено для:
зваси с машиной, длинных машин и при недостаточного твердости, для помочи в монтаже



Тип	нагрузка daN	Винт	SW a/i	Масса кг
FK 02/ВО	3200	M12	17/8	1,84
FK 04/ВО	4600	M16	19/9	2,68
FK 05/ВО	5500	M16	19/9	3,40
FK 07/ВО	7800	M16	22/12	5,46
FK 07/H/ВО	7800	M16	22/12	6,46
FK 08/ВО	9000	M16	24/14	7,08
FK 10/ВО	14000	M20	27/14	10,10
FK 10/H/ВО	14000	M20	27/14	15,42
FK 11/ВО	19000	M20	27/14	19,22
FK 12/ВО	28000	M24	27/14	30,60
FK 13/ВО	45000	M20	27/18	51,60

Габариты как FK 02-13

Завинчиваемый (ВТ)

Поставка по желанию с матерью, шайба, винтом и дюбелем

Предназначено для:
Машин с высоким положением основного вопроса, сильными сваливайми моментам и горизонтальными толчками, длинных машин, измерительных столов и недостаточного твердости, для помочи в монтаже



Тип	нагрузка daN	диаметр бурений	SW a/i	Масса кг
FK 02/ВТ	3200	14	17/8	1,84
FK 04/ВТ	4600	18	19/9	2,68
FK 05/ВТ	5500	18	19/9	3,40
FK 07/ВТ	7800	18	22/12	5,46
FK 07/H/ВТ	7800	18	22/12	6,46
FK 08/ВТ	9000	18	24/14	7,08
FK 10/ВТ	14000	22	27/14	10,10
FK 10/H/ВТ	14000	22	27/14	15,42
FK 11/ВТ	19000	24	27/14	19,22
FK 12/ВТ	28000	26	27/14	30,60
FK 13/ВТ	45000	28	27/18	51,60

bwz-Прецизионные подпорные клинья Привинчиваемый (ВО)

Исполнение:
Наверху фрезеровано планом и лакировано
Поставка по желанию с матерью, шайбой, винтом и дюбелем

Исполнение
Внизу NBR8515
с профилирую
предохранителем от
скольжения



Предназначено для:
Общих станков,
текстильных машин, графических машин, машин с
горизонтальными толчками

Исполнение
Внизу NBR9014
Наверху гладко



Предназначено для:
Высокого степени
стабильности и
демпфирования колебаний,
для машин с малой
собственной жёсткостью,
для длинных станин, для
автоматических линий,
токарных станков, CNC
металлорежущих станков, кругло и плоских полируй

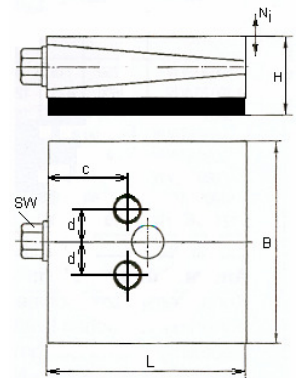
Исполнение
Внизу NBR5514
Наверху гладко



Предназначено для:
Измерительной техники,
весов, оптических
оборудования, приводных
агрегатов, высокого
степени изоляции, критической установки на этаже

Координаты бурений

Тип	c	d	Винт
FK02	45	15	M12
FK04	50	24	M16
FK05	50	20	M16
FK07/H	60	23	M16
FK08	75	25	M16
FK10/H	75	27,5	M20
FK11	125	62	M20
FK12	135	117,5	M20
FK13	124	70/127,5	M20



Габариты в мм

Тип	нагрузк а daN	L	B	H	Ni	SW a/i	Масса кг
FK 02/BO/NBR8515	1350	115	80	52	7	17/8	2,01
FK 04/BO/NBR8515	2000	115	115	55	9	19/9	2,94
FK 05/BO/NBR8515	2350	125	125	53	9	19/9	3,71
FK 07/BO/NBR8515	3400	150	150	64	12	22/12	5,91
FK 07/H/BO/NBR8515	3400	150	150	72	12	22/12	6,91
FK 08/BO/NBR8515	3800	160	160	64	11	24/14	7,59
FK 10/BO/NBR8515	6000	200	200	61	10	27/14	10,90
FK 10/H/BO/NBR8515	6000	200	200	89	20	27/14	16,22
FK 11/BO/NBR8515	8200	220	250	90	20	27/14	21,12
FK 12/BO/NBR8515	12400	250	330		18	27/14	32,25
FK 13/BO/NBR8515	18000	300	400		22	27/18	54,00

Тип	нагрузка daN	L	B	H	Ni	SW a/i	Масса кг
FK 02/BO/NBR9014	1800	115	80	51	7	17/8	2,02
FK 04/BO/NBR9014	2600	115	115	54	9	19/9	2,94
FK 05/BO/NBR9014	3100	125	125	52	9	19/9	3,71
FK 07/BO/NBR9014	4500	150	150	63	12	22/12	5,91
FK 07H/BO/NBR9014	4500	150	150	71	12	22/12	6,91
FK 08/BO/NBR9014	5100	160	160	63	11	24/14	7,59
FK 10/BO/NBR9014	8000	200	200	60	10	27/14	10,90
FK 10H/BO/NBR9014	8000	200	200	88	20	27/14	16,22
FK 11/BO/NBR9014	11000	220	250	89	20	27/14	21,12
FK 12/BO/NBR9014	16500	250	330		18	27/14	32,25
FK 13/BO/NBR9014	24000	300	400		22	27/18	54,00

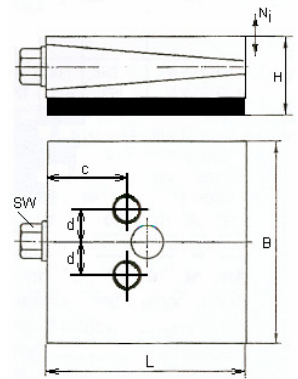
Тип	нагрузка daN	L	B	H	Ni	SW a/i	Масса кг
FK 02/BO/NBR5514	460	115	80	51	7	17/8	1,99
FK 04/BO/NBR5514	660	115	115	54	9	19/9	2,89
FK 05/BO/NBR5514	780	125	125	52	9	19/9	3,65
FK 07/BO/NBR5514	1120	150	150	61	12	22/12	5,82
FK 07H/BO/NBR5514	1120	150	150	71	12	22/12	6,82
FK 08/BO/NBR5514	1250	160	160	63	11	24/14	7,49
FK 10/BO/NBR5514	2000	200	200	60	10	27/14	10,74
FK 10H/BO/NBR5514	2000	200	200	88	20	27/14	16,06
FK 11/BO/NBR5514	2750	220	250	80	20	27/14	20,10
FK 12/BO/NBR5514	4120	250	330		18	27/14	31,92
FK 13/BO/NBR5514	6000	300	400		22	27/18	53,52

bwz-Прецизионные подпорные клинья Привинчиваемый (ВО)

Исполнение:
Наверху фрезеровано планом и лакировано
Поставка по желанию с матерью, шайбой и винтом

Координаты бурений

Тип	c	d	Винт
FK02	45	15	M12
FK04	50	24	M16
FK05	50	20	M16
FK07/H	60	23	M16
FK08	75	25	M16
FK10/H	75	27,5	M20
FK11	125	62	M20
FK12	135	117,5	M20
FK13	124	70/127,5	M20



Габариты в мм

Исполнение
Внизу NBR7515
с профилируй
предохранителем от
скольжения

Предназначено для:
Высоко-динамичных машин,
значительного усилия в
горизонтальном и
вертикальном направлении –
прессов, ножниц,
штамповочных агрегатов, режущего приспособления,
насосов, компрессоров, машин для разбрызгивания
пластмасс



Тип	нагрузка daN	L	B	H	Ni	SW a/i	Масса кг
FK 02/ВО/NBR7515	1000	115	80	53	7	17/8	2,10
FK 04/ВО/NBR7515	1300	115	115	56	9	19/9	3,05
FK 05/ВО/NBR7515	1600	125	125	54	9	19/9	3,84
FK 07/ВО/NBR7515	2300	150	150	63	12	22/12	6,09
FK 07/H/ВО/NBR7515	2300	150	150	73	12	22/12	7,09
FK 08/ВО/NBR7515	2600	160	160	66	11	24/14	7,80
FK 10/ВО/NBR7515	4000	200	200	62	10	27/14	11,22
FK 10/H/ВО/NBR7515	4000	200	200	90	20	27/14	16,54
FK 11/ВО/NBR7515	5500	220	250	85	20	27/14	20,76
FK 12/ВО/NBR7515	8300	250	330	18	18	27/14	32,90
FK 13/ВО/NBR7515	12000	300	400	22	22	27/18	54,96

Исполнение
Внизу NBR7525
С профилем
предохранителя от
скольжения

Предназначено для:
Высоко-динамичных машин,
прессов, ножниц,
штамповочных агрегатов,
режущего приспособления,
насосов, компрессоров,
машин для разбрызгивания пластмасс, более высокий
изолируй действие чем тип с NBR7515 внизу



Тип	нагрузка daN	L	B	H	Ni	SW a/i	Масса кг
FK 02/ВО/NBR7525	1000	115	80	62	7	17/8	2,10
FK 04/ВО/NBR7525	1300	115	115	65	9	19/9	3,05
FK 05/ВО/NBR7525	1600	125	125	63	9	19/9	3,84
FK 07/ВО/NBR7525	2300	150	150	72	12	22/12	6,09
FK 07/H/ВО/NBR7525	2300	150	150	82	12	22/12	7,09
FK 08/ВО/NBR7525	2600	160	160	74	11	24/14	7,80
FK 10/ВО/NBR7525	4000	200	200	71	10	27/14	11,22
FK 10/H/ВО/NBR7525	4000	200	200	99	20	27/14	16,54
FK 11/ВО/NBR7525	5500	220	250	94	20	27/14	20,76
FK 12/ВО/NBR7525	8300	250	330	18	18	27/14	32,90
FK 13/ВО/NBR7525	12000	300	400	22	22	27/18	54,96

Исполнение
Внизу NBR02
только с
предохранителем от
скольжения

Предназначено для:
Центров обработки,
трансферштрассен, CNC
станков, кругло/плоско
шлифовальных станков,
длинных машин с
незначительным твердости, бурових и фрезерих станков



Тип	нагрузка daN	L	B	H	Ni	SW a/i	Масса кг
FK 02/ВО/NBR02	1800	115	80	39	7	17/8	1,87
FK 04/ВО/NBR02	2600	115	115	42	9	19/9	2,72
FK 05/ВО/NBR02	3100	125	125	40	9	19/9	3,44
FK 07/ВО/NBR02	4500	150	150	49	12	22/12	5,53
FK 07H/ВО/NBR02	4500	150	150	59	12	22/12	6,54
FK 08/ВО/NBR02	5100	160	160	52	11	24/14	7,17
FK 10/ВО/NBR02	8000	200	200	48	10	27/14	10,24
FK 10/H/ВО/NBR02	8000	200	200	76	20	27/14	15,56
FK 11/ВО/NBR02	11000	220	250	71	20	27/14	19,41
FK 12/ВО/NBR02	16500	250	330	18	18	27/14	30,88
FK 13/ВО/NBR02	24000	300	400	22	22	27/18	52,00

bwz-Прецизионные подпорные клинья Завинчиваемый (ВТ)

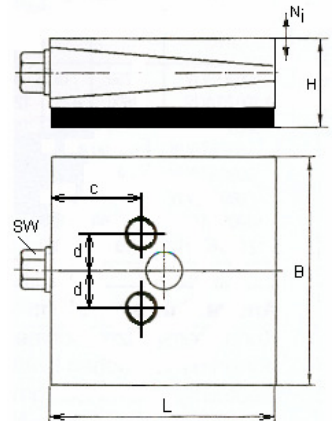
Исполнение

Наверху фрезеровано планом и лакировано
Поставка по желанию с матерью, шайбой типа WA и винтом

Указание: При слишком незначительном весе машин динамическая собственная частота может уменьшаться с помощью предварительного напряжения

Координаты бурений

Тип	c	d	Бурение
FK02	45	15	14
FK04	50	24	18
FK05	50	20	18
FK07/H	60	23	18
FK08	75	25	18
FK10/H	75	27,5	22
FK11	125	62	24
FK12	135	117,5	26
FK13	124	70/127,5	28



Габариты в мм

Исполнение

Внизу NBR-8515 с профилированной предохранителем от скольжения



Предназначено для:

Общих станков, текстильных машин, графических машин, машин с горизонтальными толчками

Тип	нагрузка daN	L	B	H	Ni	SW a/i	Масса кг
FK 02/ВТ/НBR8515	1350	115	80	53	7	17/8	2,01
FK 04/ВТ/НBR8515	2000	115	115	56	9	19/9	2,94
FK 05/ВТ/НBR8515	2350	125	125	54	9	19/9	3,71
FK 07/ВТ/НBR8515	3400	150	150	63	12	22/12	5,91
FK 07/Н/ВТ/НBR8515	3400	150	150	73	12	22/12	6,91
FK 08/ВТ/НBR8515	3800	160	160	66	11	24/14	7,59
FK 10/ВТ/НBR8515	6000	200	200	62	10	27/14	10,90
FK 10/Н/ВТ/НBR8515	6000	200	200	90	20	27/14	16,22
FK 11/ВТ/НBR8515	8200	220	250	85	20	27/14	21,12
FK 12/ВТ/НBR8515	12400	250	330	18	18	27/14	32,25
FK 13/ВТ/НBR8515	18000	300	400	22	22	27/18	54,00

Исполнение

Внизу NBR-9014 гладко



Предназначено для:

Высокого степени стабильности и демпфирования колебаний центров обработки, трансферштрассен, CNC металлорежущих станков, для длинных машин с малой собственной жёсткостью, для автоматических линий, токарных станков, кругло и плоских

Тип	нагрузка daN	L	B	H	Ni	SW a/i	Масса кг
FK 02/ВТ/НBR9014	1800	115	80	51	7	17/8	2,02
FK 04/ВТ/НBR9014	2600	115	115	54	9	19/9	2,94
FK 05/ВТ/НBR9014	3100	125	125	52	9	19/9	3,71
FK 07/ВТ/НBR9014	4500	150	150	61	12	22/12	5,91
FK 07/Н/ВТ/НBR9014	4500	150	150	71	12	22/12	6,91
FK 08/ВТ/НBR9014	5100	160	160	64	11	24/14	7,59
FK 10/ВТ/НBR9014	8000	200	200	60	10	27/14	10,90
FK 10/Н/ВТ/НBR9014	8000	200	200	88	20	27/14	16,22
FK 11/ВТ/НBR9014	11000	220	250	83	20	27/14	21,12
FK 12/ВТ/НBR9014	16500	250	330	18	18	27/14	32,25
FK 13/ВТ/НBR9014	24000	300	400	22	22	27/18	54,00

Исполнение

Внизу NBR-5514 гладко



Предназначено для:

Машин с высоким положением основного вопроса, измерительной техники, весов, оптических оборудовании, приводных агрегатов, высокой степени изоляции, критической установки на этаже

Тип	нагрузка daN	L	B	H	Ni	SW a/i	Масса кг
FK 02/ВТ/НBR5514	460	115	80	51	7	17/8	1,99
FK 04/ВТ/НBR5514	660	115	115	54	9	19/9	2,89
FK 05/ВТ/НBR5514	780	125	125	52	9	19/9	3,65
FK 07/ВТ/НBR5514	1120	150	150	61	12	22/12	5,82
FK 07/Н/ВТ/НBR5514	1120	150	150	71	12	22/12	6,82
FK 08/ВТ/НBR5514	1250	160	160	64	11	24/14	7,49
FK 10/ВТ/НBR5514	2000	200	200	60	10	27/14	10,74
FK 10/Н/ВТ/НBR5514	2000	200	200	88	20	27/14	16,06
FK 11/ВТ/НBR5514	2750	220	250	83	20	27/14	20,10
FK 12/ВТ/НBR5514	4120	250	330	18	18	27/14	31,92
FK 13/ВТ/НBR5514	6000	300	400	22	22	27/18	53,52

bwz-Прецизионные подпорные клинья Завинчиваемый (ВТ)

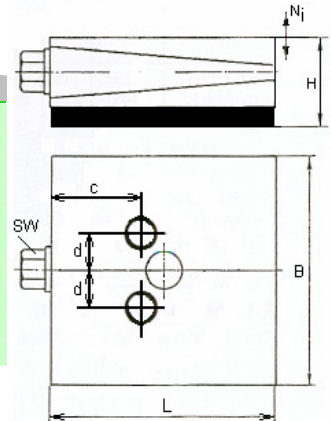
Исполнение

Наверху фрезеровано планом и лакировано
Поставка по желанию с матерью, шайбой типа WA и винтом

Указание: При слишком незначительном весе машин динамическая собственная частота может уменьшаться с помощью предварительного напряжения

Координаты бурений

Тип	c	d	Бурение
FK02	45	15	14
FK04	50	24	18
FK05	50	20	18
FK07/H	60	23	18
FK08	75	25	18
FK10/H	75	27,5	22
FK11	125	62	24
FK12	135	117,5	26
FK13	124	70/125	28



Габариты в мм

Исполнение

Внизу NBR7515 с профилировочным предохранителем от скольжения



Предназначено для:

Высоко-динамических машин – прессов, ножниц, штамповочных агрегатов, режущего приспособления, насосов, компрессоров, машин для разбрызгивания пластмасс

Тип	нагрузка daN	L	B	H	Ni	SW a/i	Масса кг
FK 02//BT/NBR7515	1000	115	80	53	7	17/8	2,10
FK 04//BT/NBR7515	1300	115	115	56	9	19/9	3,05
FK 05//BT/NBR7515	1600	125	125	54	9	19/9	3,84
FK 07//BT/NBR7515	2300	150	150	63	12	22/12	6,09
FK 07H//BT/NBR7515	2300	150	150	73	12	22/12	7,09
FK 08//BT/NBR7515	2600	160	160	66	11	24/14	7,80
FK 10//BT/NBR7515	4000	200	200	62	10	27/14	11,22
FK 10H//BT/NBR7515	4000	200	200	90	20	27/14	16,54
FK 11//BT/NBR7515	5500	220	250	85	20	27/14	20,76
FK 12//BT/NBR7515	8300	250	330	18	18	27/14	32,90
FK 13//BT/NBR7515	12000	300	400	22	22	27/18	54,96

Исполнение

Внизу NBR7525 с профилировочным предохранителем от скольжения



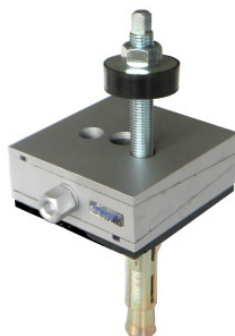
Предназначено для:

Высоко- динамических машин, прессов, ножниц, штамповочных агрегатов, режущего приспособления, насосов, компрессоров, машин для разбрызгивания пластмасс, более высокий изолирующий эффект чем тип с NBR7515 внизу

Тип	нагрузка daN	L	B	H	Ni	SW a/i	Масса кг
FK 02//BT/NBR7525	1000	115	80	62	7	17/8	2,10
FK 04//BT/NBR7525	1300	115	115	65	9	19/9	3,05
FK 05//BT/NBR7525	1600	125	125	63	9	19/9	3,84
FK 07//BT/NBR7525	2300	150	150	72	12	22/12	6,09
FK 07H//BT/NBR7525	2300	150	150	82	12	22/12	7,09
FK 08//BT/NBR7525	2600	160	160	74	11	24/14	7,80
FK 10//BT/NBR7525	4000	200	200	71	10	27/14	11,22
FK 10H//BT/NBR7525	4000	200	200	99	20	27/14	16,54
FK 11//BT/NBR7525	5500	220	250	94	20	27/14	20,76
FK 12//BT/NBR7525	8300	250	330	18	18	27/14	32,90
FK 13//BT/NBR7525	12000	300	400	22	22	27/18	54,96

Исполнение

Внизу NBR-02 Гладко, только с предохранителем от скольжения



Предназначено для:

Центров обработки, трансферштрассен, CNC станков, кругло/плоско шлифовальных станков, длинных машин с незначительным твердости, буровых и фрезерных станков

Тип	нагрузка daN	L	B	H	Ni	SW a/i	Масса кг
FK 02//BT/NBR02	1800	115	80	39	7	17/8	1,87
FK 04//BT/NBR02	2600	115	115	42	9	19/9	2,72
FK 05//BT/NBR02	3100	125	125	40	9	19/9	3,44
FK 07//BT/NBR02	4500	150	150	49	12	22/12	5,53
FK 07H//BT/NBR02	4500	150	150	59	12	22/12	6,54
FK 08//BT/NBR02	5100	160	160	52	11	24/14	7,17
FK 10//BT/NBR02	8000	200	200	48	10	27/14	10,24
FK 10H//BT/NBR02	8000	200	200	76	20	27/14	15,56
FK 11//BT/NBR02	11000	220	250	71	20	27/14	19,41
FK 12//BT/NBR02	16500	250	330	18	18	27/14	30,88
FK 13//BT/NBR02	24000	300	400	22	22	27/18	52,00

bwz-Прецизионные подпорные клинья с полусферой

Свободно устойчиво,
Привинчиваемый ВО/К,
Завинчиваемый ВТ/К,
без резиновая плита /К

Габариты полусфера (К):
Диаметр и весь 110/ 80x12 мм 0,42 кг
Диаметр и весь 160/120x12 мм 0,84 кг

Исполнение
Наверху
полусфера (К),
лакирована
Внизу NBR9014
Гладко
Или без плита



Предназначено для:
компенсацию ошибок угла, Центры обработки,
трансферштрассен, CNC станки, кругло/плоско
шлифовальные станки, длинные машины с незначительным
твердости, буровой и фрезеруи станки

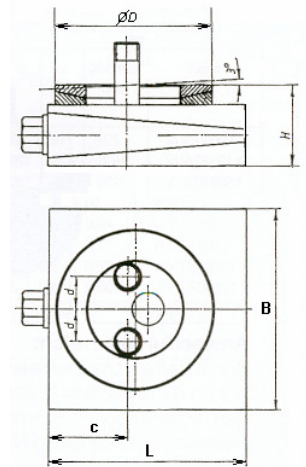
По желанию модификацию
плиты из другой резины,
Скомбинированная версия ВО/ВТ после подписки
Повышение уровня с дополнительным диском
стали

Координаты бурений

Тип	c	d
FK04	50	24
FK05	50	20
FK07/07H	60	23
FK08	75	25
FK10/10H	75	27,5

±3° коррекция ошибки угла

Габариты в мм



Тип	нагрузка daN	L	B	H	D	Винт	Ni
FK04/ВО/К/NBR9014	2600	115	115	66	110	M16	9
FK05/ВО/К/NBR9014	3100	125	125	64	110	M16	9
FK07/ВО/К/NBR9014	4500	150	150	75	110	M16	12
FK07/ВО/Н/К/NBR9014	4500	150	150	83	110	M16	12
FK08/ВО/К/NBR9014	5100	160	160	75	160	M16	11
FK10/ВО/К/NBR9014	8000	200	200	72	160	M20	10
FK10/ВО/Н/К/NBR9014	8000	200	200	100	160	M20	20
						диаметр сверла Ø	
FK04/ВТ/К/NBR9014	2600	115	115	66	110	18	9
FK05/ВТ/К/NBR9014	3100	125	125	64	110	18	9
FK07/ВТ/К/NBR9014	4500	150	150	75	110	20	12
FK07/ВТ/Н/К/NBR9014	4500	150	150	83	110	20	12
FK08/ВТ/К/NBR9014	5100	160	160	75	160	20	11
FK10/ВТ/К/NBR9014	8000	200	200	72	160	22	10
FK10/ВТ/Н/К/NBR9014	8000	200	200	100	160	22	20
						Винт Бурение	Ni
Без плиты							
FK 04/К	4600	115	115	52	110	как	9
FK 05/К	5500	125	125	50	110	ВО/ВТ	9
FK 07/К	7800	150	150	61	110		12
FK 07Н/К	7800	150	150	69	110		12
FK 08/К	9000	160	160	61	160		11
FK 10/К	14000	200	200	58	160		10
FK 10Н/К	14000	200	200	86	160		20

Комплектующие для применения ВТ:

Шайба, изолирующая болта Тип WA

Защищает болт и дюбель от поломок и трещин резьбового соединения и от передачи механического шума из NBR 90° шора А подходящее для другого завинчиваемый связь



внешний диаметр /mm	диаметры /mm	Монтажная высота /mm	предварительное натяжение /Nm
WA 30	30/13	15	13
WA 40	40/13	18	75
WA 50	50/17	18	105
WA 60	60/21	18	160

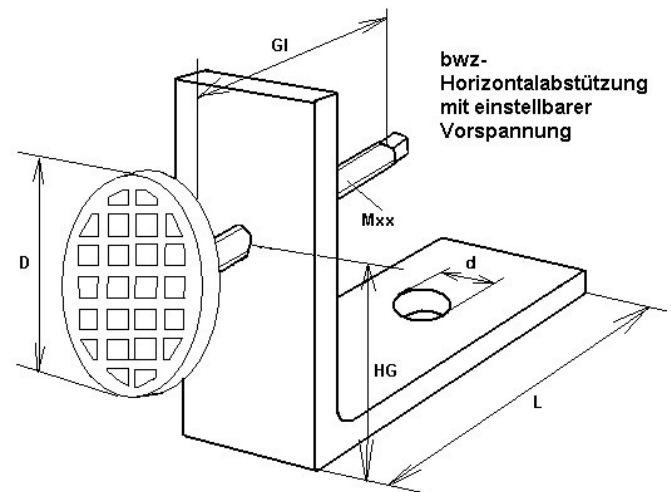
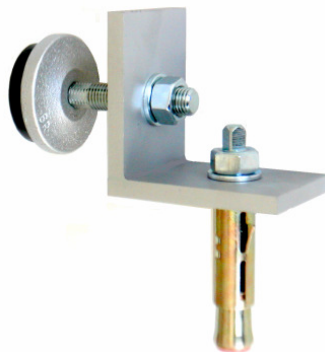
Прецизионный дюбель



Тип	диаметр сверла /mm	глубина отверстия /mm	глубина натяжения /mm	Внутрий винт	момент затяжки /Nm
50523	18	85	60	M 12	80
50556	24	100	90	M 16	100
50557	30	120	110	M 20	150
50558	35	140	125	M 24	200

Горизонтальное поддержка

Исполнение
Стальной угол со сторонним оснастка эластомера и длинным отверстием
Или согласно как графика с элементом ноги к регулировке горизонтальное предварительное напряжение



bwz-
Horizontalabstützung
mit einstellbarer
Vorspannung

На запросе и предыдущем техническом согласовании

Предназначено для:

Упора против сильных горизонтальных сил, для необходимой точной фиксации и развязки звука тела

По желанию с матерью, диском, винтом и дюбель

Технические изменения оставляют за собой

Перевод и состояние: 10/2011: Герхард Шук